



FIT-jelentés :: 2013

Intézményi jelentés

8. évfolyam

Szent János Apostol Katolikus Általános Iskola

1043 Budapest, Tanoda tér 6.

OM azonosító: 101464



EMBERI ERŐFORRÁSOK
MINISZTERIUMA

● KTATÁSI HIVATAL



Köznevelési Mérés
Értékelési Osztály

Létszám adatok

A telephely kód táblázata

A	001 - Szent János Apostol Katolikus Általános Iskola (általános iskola) (1043 Budapest, Tanoda tér 6.)
---	---

Az intézmény létszámadatai a 8. évfolyamon

A telephely kódja	Képzési típus	Tanulók száma						
		Összesen	SNI tanulók	Mentesült tanulók	BTMN tanulók	HHH tanulók	Jelentésre jogosult tanulók	A jelentésben szereplők
A	Általános iskola	14	1	0	2	0	13	12
Összesen		14	1	0	2	0	13	12

A korábbi mérésekben eredménnyel rendelkezőkre vonatkozó létszám adatok

A telephely kódja	Képzési típus	Tanulók száma		A telephelynek van-e az előzetes eredmény alapján becsült várható eredménye?
		Ebben a jelentésben szereplők (előző táblázat utolsó oszlopa)	Ebből a 2011-es mérésben eredménnyel rendelkeznek	
A	Általános iskola	12	10	Nincs
Összesen		12	10	

A Tanulói háttérkérdőívre és a családháttér-indexre vonatkozó létszám adatok

A telephely kódja	Képzési típus	Tanulók száma			A telephelynek van-e CSH-indexe?
		Jelentésre jogosultak	Tanulói kérdőívet kitöltötte	Van CSH-indexe	
A	Általános iskola	13	12	11	Van
Összesen		13	12	11	

Az intézmény jelentésre jogosult tanulóinak előző év végi matematikajegye

A telephely kódja	Képzési típus	Szerepel-e a jelentésben?	Előző év végi matematikajegy					Összesen	
			-	1	2	3	4		5
A	Általános iskola	Jelentésben szereplők	0	0	0	4	5	3	12
		Jelentésben nem szereplők	0	0	0	0	1	0	1
Összesen		Jelentésben szereplők	0	0	0	4	5	3	12
		Jelentésben nem szereplők	0	0	0	0	1	0	1

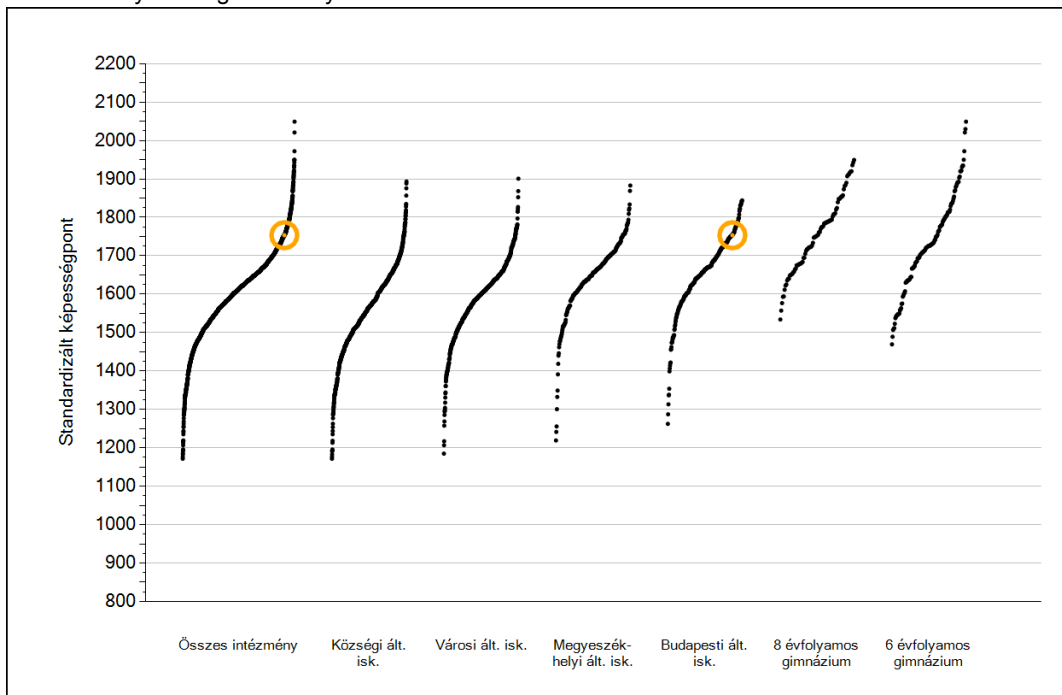


Matematika

1a

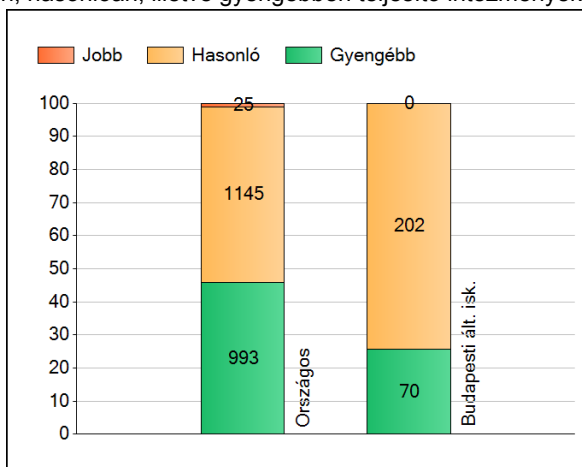
Átlageredmények

Az intézmények átlageredményeinek összehasonlítása



Matematika

A szignifikánsan jobban, hasonlóan, illetve gyengébben teljesítő intézmények száma és aránya (%)



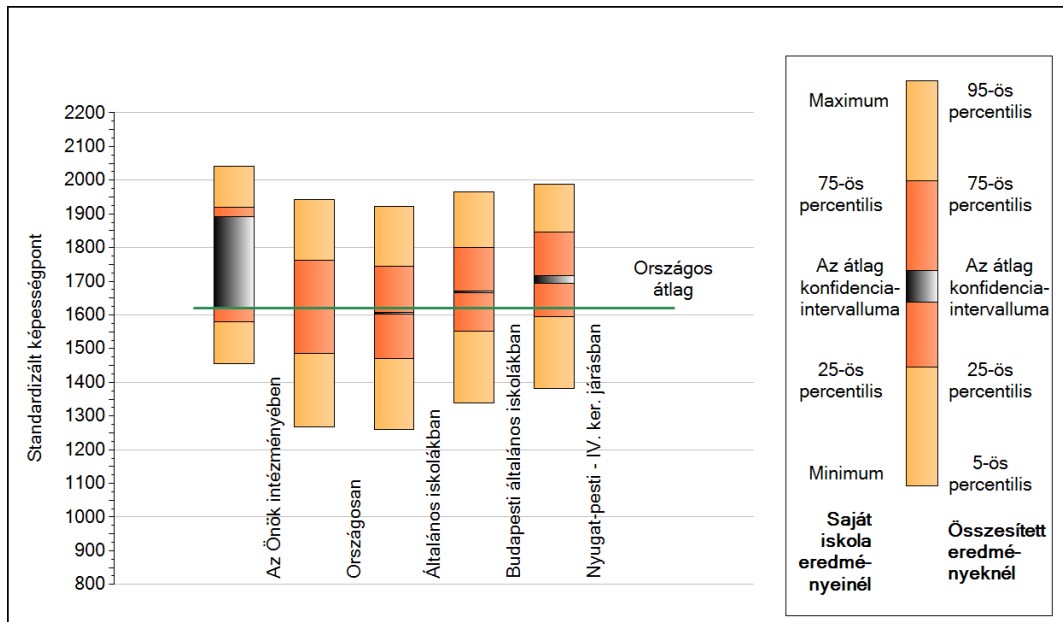
A tanulók átlageredménye és az átlag megbízhatósági tartománya (konfidencia-intervalluma)

Az Önök intézményében	1754 (1618;1893)
Országosan	1620 (1620;1622)
Általános iskolákban	1604 (1604;1606)
Községi általános iskolákban	1558 (1556;1560)
Városi általános iskolákban	1595 (1593;1597)
Megyeszékhelyi általános iskolákban	1654 (1651;1657)
Budapesti általános iskolákban	1669 (1666;1672)
8 évfolyamos gimnáziumokban	1765 (1761;1771)
6 évfolyamos gimnáziumokban	1756 (1752;1760)

1b

A képességeloszlás néhány jellemzője

A tanulók képességeloszlása az Önök intézményében és azokban a részpopulációkban, amelyekbe Önök is tartoznak



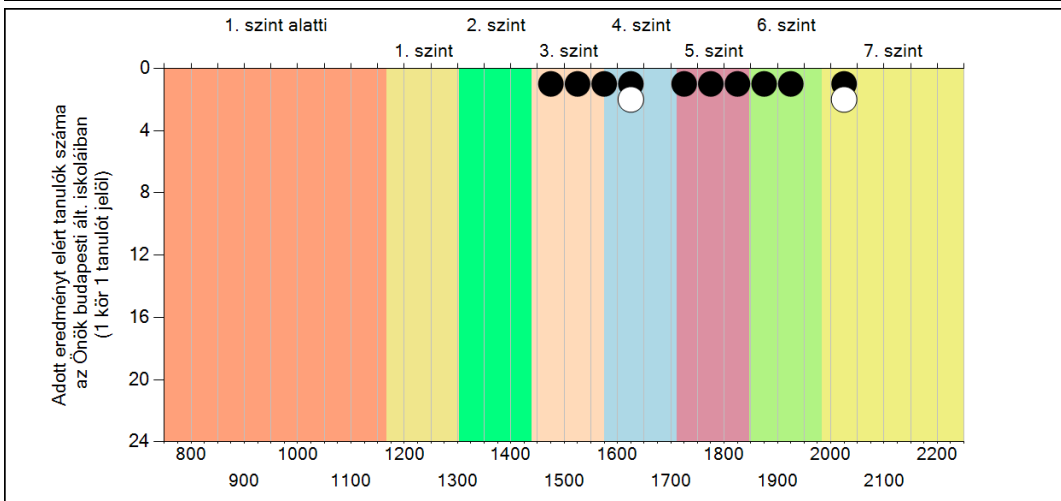
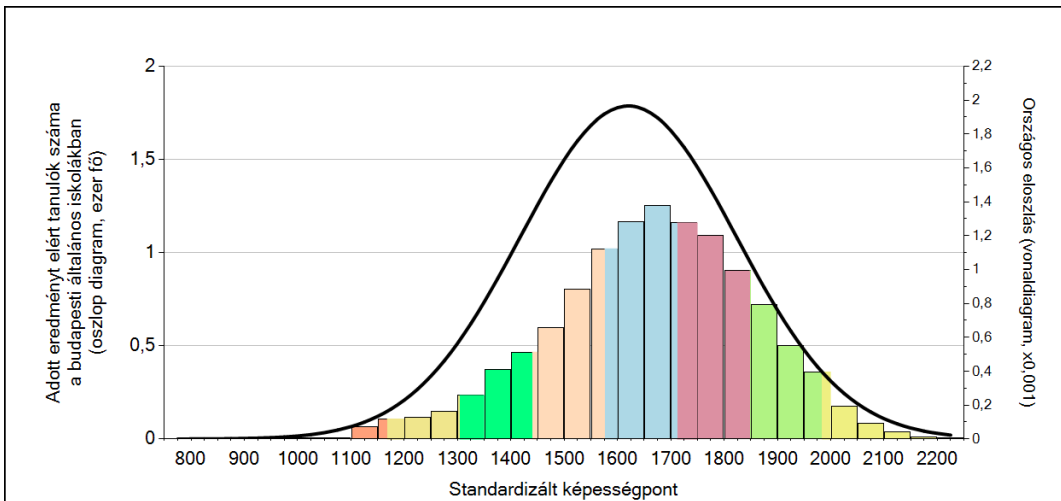
A tanulók képességeloszlása az egyes részpopulációkban

	Min. / 5-ös perc.	25-ös perc.	Átlag	(konf. int.)	75-ös perc.	Max. / 95-ös perc.
Az Önök intézményében	1456	1579	1754	(1618;1893)	1920	2042
Országosan	1269	1486	1620	(1620;1622)	1762	1942
Általános iskolákban	1259	1472	1604	(1604;1606)	1744	1923
Budapesti általános iskolákban	1338	1551	1669	(1666;1672)	1800	1964
Nyugat-pesti - IV. ker. járásban	1382	1595	1707	(1693;1717)	1845	1987

1c

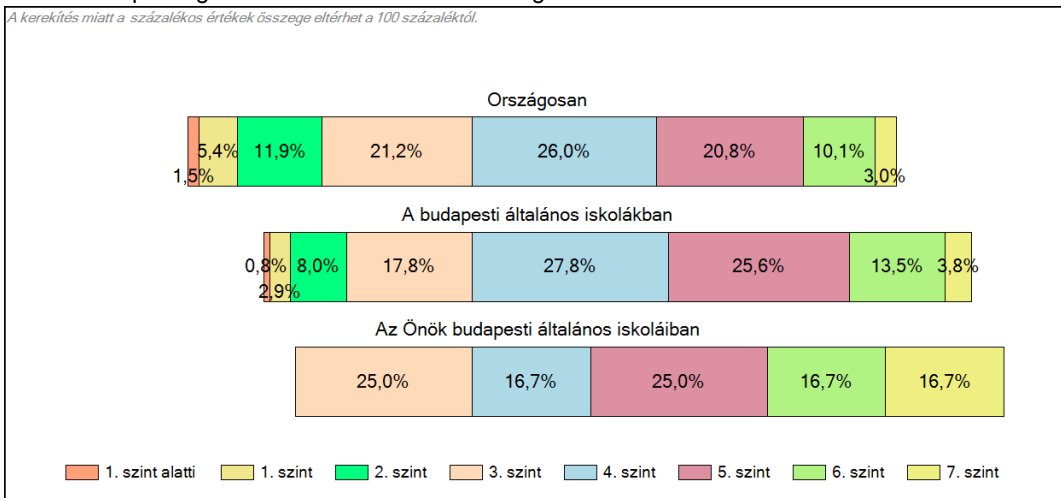
Képességeloszlás

Az országos eloszlás, valamint a tanulók eredményei a budapesti általános iskolákban és az Önök budapesti általános iskoláiban



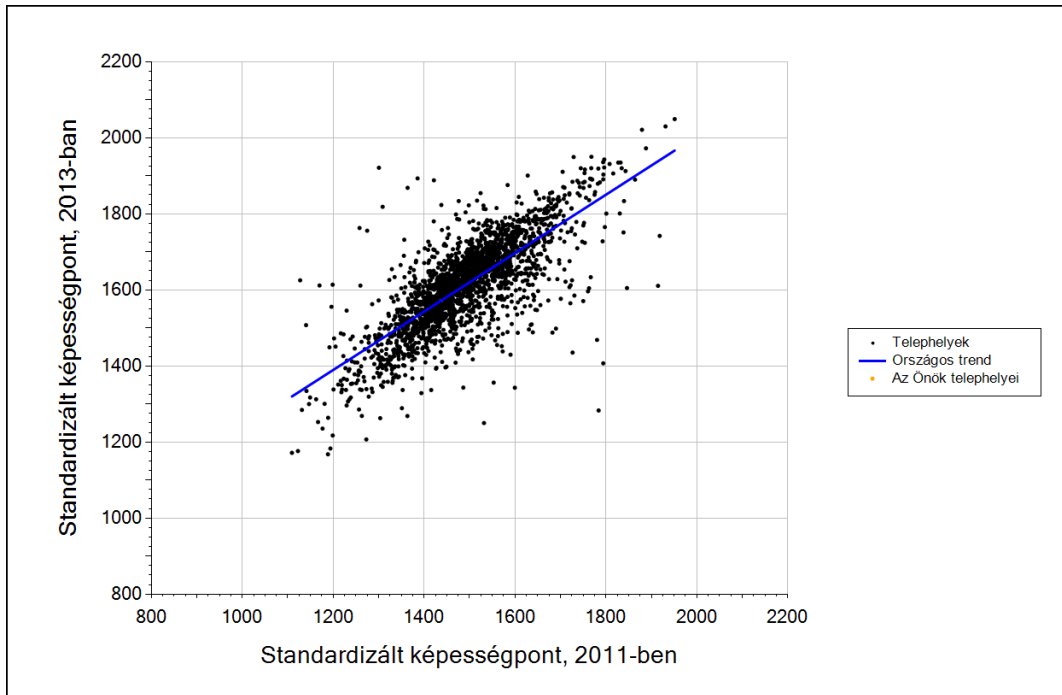
A tanulók képességszintek szerinti százalékos megoszlása

A kerékkés miatt a százalékos értékek összege eltérhet a 100 százaléktól.



3b

Átlageredmény a tanulók korábbi eredményének tükrében telephelyenként



Telephelyeik eredménye a regressziós becslés alapján várható eredmény tükrében

A telephely	Telehelyük 2013-as átlageredménye	1754	(1618;1893)
	A telehely tanulóinak 2011-es átlageredménye	-	-
	Várható eredmény az összes telehelyre illesztett regressziós egyenes alapján	-	-
A korábbi eredménnyel is rendelkező tanulók 2013. évi átlageredménye szignifikánsan eltér az összes tanuló 2013. évi átlageredményétől.			

* Csak azok a telephelyek szerepelnek az ábrán, amelyek esetében legalább a tanulók kétharmada és legalább tíz tanuló megírta a két évvel korábbi mérést, és amelyeken a korábbi eredménnyel rendelkező diákok e mérésbeli átlaga beleesik az összes diák e mérésben elért képességátlagának konfidenciaintervallumába mindkét területen.

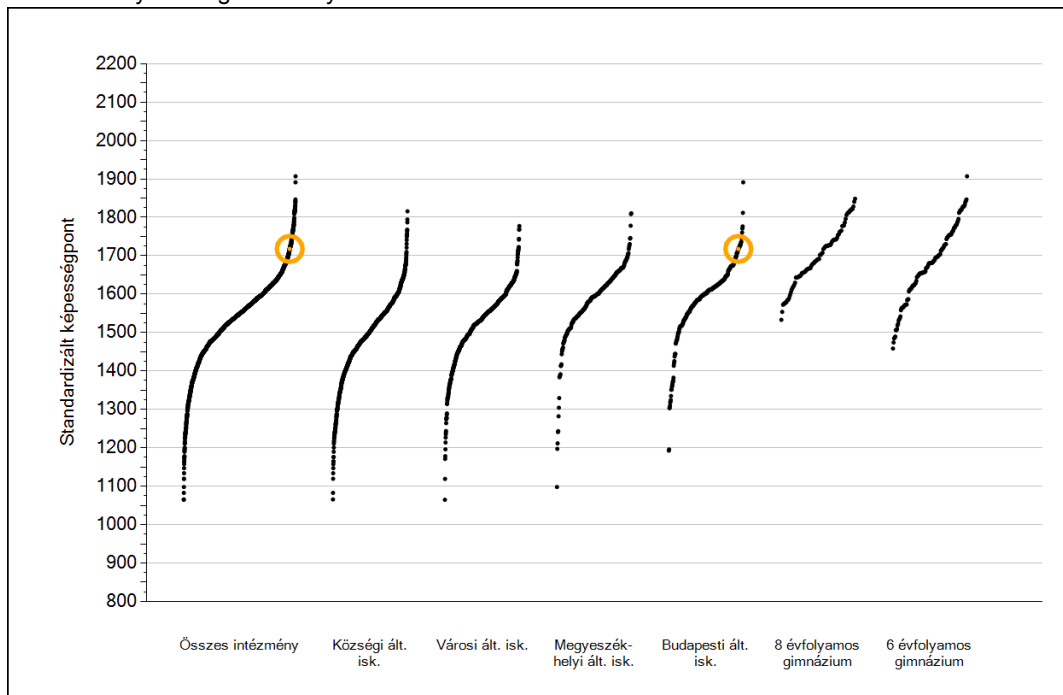


Szövegértés

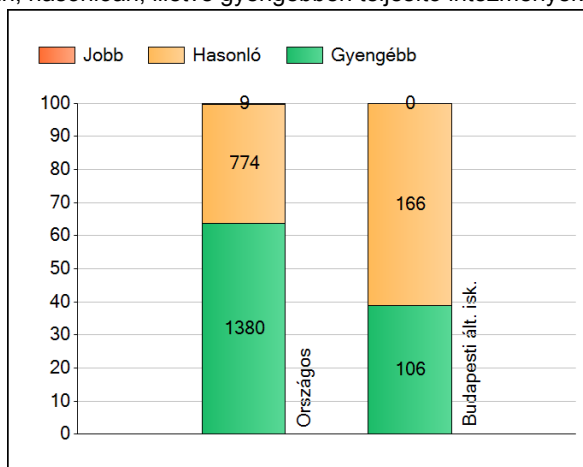
1a

Átlageredmények

Az intézmények átlageredményeinek összehasonlítása



A szignifikánsan jobban, hasonlóan, illetve gyengébben teljesítő intézmények száma és aránya (%)



A tanulók átlageredménye és az átlag megbízhatósági tartománya (konfidencia-intervalluma)

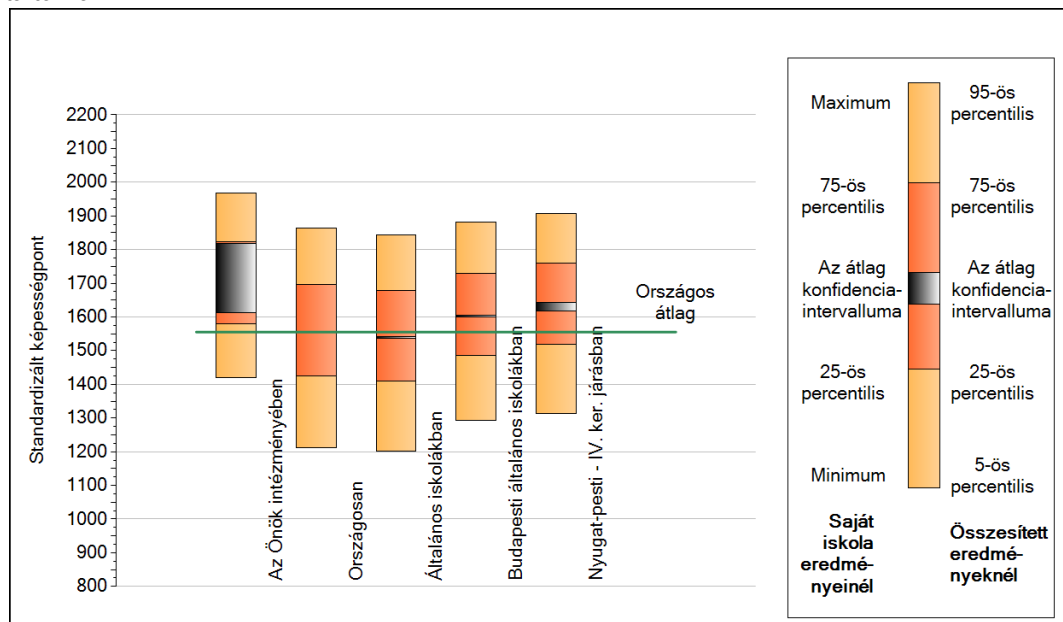
Az Önök intézményében	1718 (1612;1819)
Országosan	1555 (1554;1557)
Általános iskolákban	1539 (1538;1540)
Községi általános iskolákban	1493 (1490;1495)
Városi általános iskolákban	1529 (1527;1531)
Megyeszékhelyi általános iskolákban	1590 (1586;1593)
Budapesti általános iskolákban	1603 (1599;1606)
8 évfolyamos gimnáziumokban	1707 (1703;1710)
6 évfolyamos gimnáziumokban	1697 (1693;1700)

Szövegtetés

1b

A képességeloszlás néhány jellemzője

A tanulók képességeloszlása az Önök intézményében és azokban a részpopulációkban, amelyekbe Önök is tartoznak



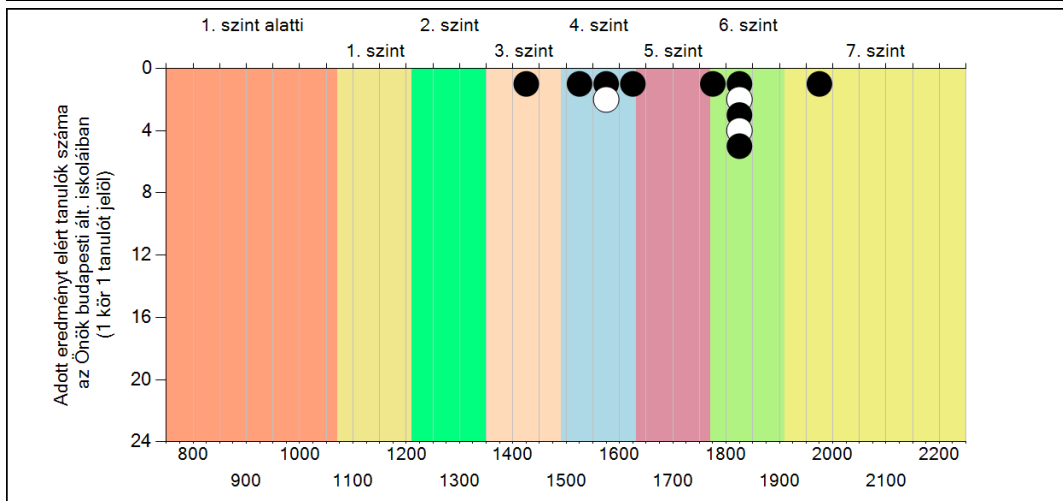
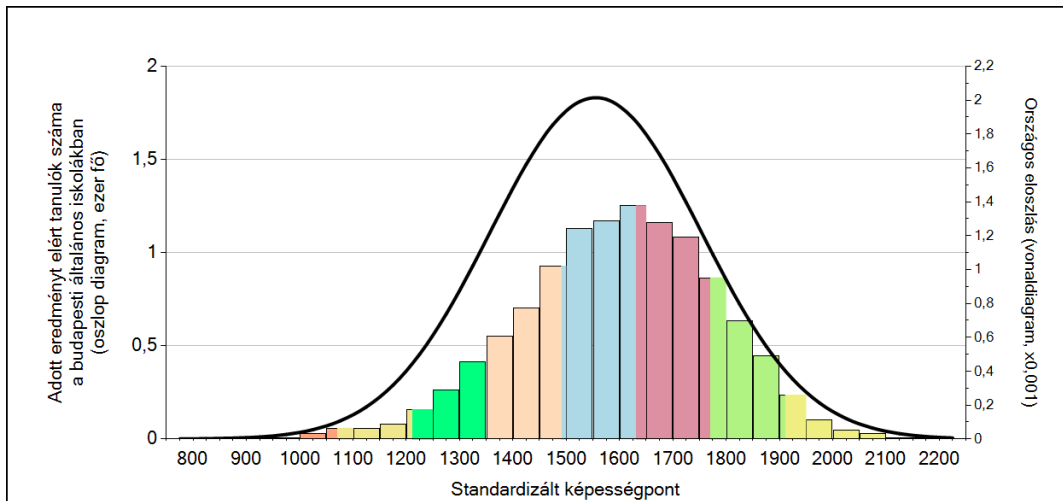
A tanulók képességeloszlása az egyes részpopulációkban

	Min. / 5-ös perc.	25-ös perc.	Átlag	(konf. int.)	75-ös perc.	Max. / 95-ös perc.
Az Önök intézményében	1421	1579	1718	(1612;1819)	1824	1968
Országosan	1212	1424	1555	(1554;1557)	1698	1863
Általános iskolákban	1201	1409	1539	(1538;1540)	1678	1845
Budapesti általános iskolákban	1294	1485	1603	(1599;1606)	1729	1881
Nyugat-pesti - IV. ker. járásban	1312	1518	1631	(1619;1642)	1759	1908

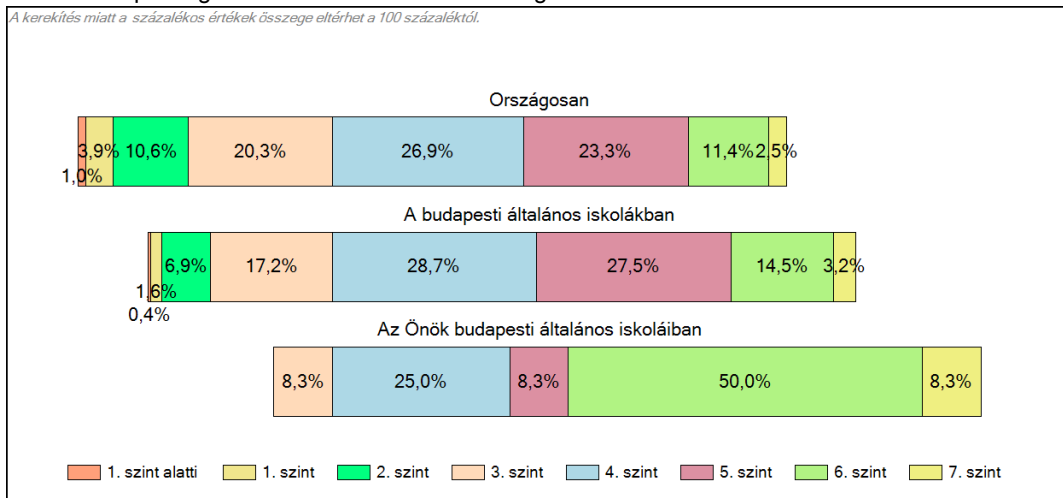
1c

Képességeloszlás

Az országos eloszlás, valamint a tanulók eredményei a budapesti általános iskolákban és az Önök budapesti általános iskoláiban



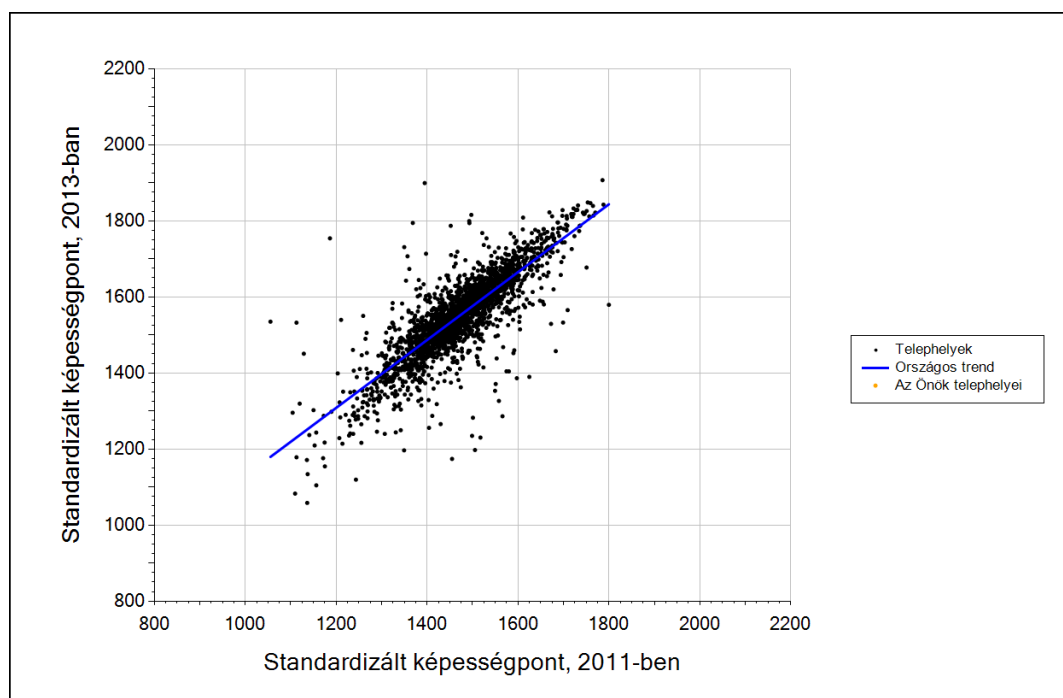
A tanulók képességszintek szerinti százalékos megoszlása



Szövegértés

3b

Átlageredmény a tanulók korábbi eredményének tükrében telephelyenként



Telephelyeik eredménye a regressziós becslés alapján várható eredmény tükrében

A telephely	Telephelyük 2013-as átlageredménye	1718	(1612;1819)
	A telephely tanulóinak 2011-es átlageredménye	-	-
	Várható eredmény az összes telephelyre illesztett regressziós egyenes alapján	-	-
A korábbi eredménnyel is rendelkező tanulók 2013. évi átlageredménye szignifikánsan eltér az összes tanuló 2013. évi átlageredményétől.			

* Csak azok a telephelyek szerepelnek az ábrán, amelyek esetében legalább a tanulók kétharmada és legalább tíz tanuló megírta a két évvel korábbi mérést, és amelyeken a korábbi eredménnyel rendelkező diákok e mérésbeli átlaga beleesik az összes diák e mérésben elért képességátlagának konfidenciaintervallumába mindkét területen.