



FIT-jelentés :: 2015

Intézményi jelentés

8. évfolyam

Szent János Apostol Katolikus Általános Iskola

1043 Budapest, Tanoda tér 6.

OM azonosító: 101464



EMBERI ERŐFORRÁSOK
MINISZTERIUMA

● KTATÁSI HIVATAL



Létszám adatok

A telephely kód táblázata

| | |
|---|---|
| A | 001 - Szent János Apostol Katolikus Általános Iskola (általános iskola) (1043 Budapest, Tanoda tér 6.) |
|---|---|

Az intézmény létszámadatai a 8. évfolyamon

| A telephely kódja | Képzési típus | Tanulók száma | | | | | | |
|-------------------|------------------|---------------|-------------|-------------------|--------------|-------------|-----------------------------|-------------------------|
| | | Összesen | SNI tanulók | Mentesült tanulók | BTMN tanulók | HHH tanulók | Jelentésre jogosult tanulók | A jelentésben szereplők |
| A | Általános iskola | 25 | 2 | 2 | 1 | 2 | 23 | 21 |
| Összesen | | 25 | 2 | 2 | 1 | 2 | 23 | 21 |

A korábbi mérésekben eredménnyel rendelkezőkre vonatkozó létszám adatok

| A telephely kódja | Képzési típus | Tanulók száma | | A telephelynek van-e az előzetes eredmény alapján becsült várható eredménye? |
|-------------------|------------------|---|---|--|
| | | Ebben a jelentésben szereplők (előző táblázat utolsó oszlopa) | Ebből a 2013-as mérésben eredménnyel rendelkeznek | |
| A | Általános iskola | 21 | 20 | Van |
| Összesen | | 21 | 20 | |

A Tanulói háttérkérdőívre és a családháttér-indexre vonatkozó létszám adatok

| A telephely kódja | Képzési típus | Tanulók száma | | | A telephelynek van-e CSH-indexe? |
|-------------------|------------------|-----------------------|------------------------------|----------------|----------------------------------|
| | | Jelentésre jogosultak | Tanulói kérdőívet kitöltötte | Van CSH-indexe | |
| A | Általános iskola | 23 | 19 | 15 | Nincs |
| Összesen | | 23 | 19 | 15 | |

Az intézmény jelentésre jogosult tanulóinak előző év végi matematikajegye

| A telephely kódja | Képzési típus | Szerepel-e a jelentésben? | Előző év végi matematikajegy | | | | | Összesen | |
|-------------------|------------------|----------------------------------|------------------------------|----------|----------|----------|----------|----------|-----------|
| | | | - | 1 | 2 | 3 | 4 | | 5 |
| A | Általános iskola | Jelentésben szereplők | 0 | 0 | 1 | 5 | 7 | 8 | 21 |
| | | Jelentésben nem szereplők | 0 | 0 | 1 | 0 | 1 | 0 | 2 |
| Összesen | | Jelentésben szereplők | 0 | 0 | 1 | 5 | 7 | 8 | 21 |
| | | Jelentésben nem szereplők | 0 | 0 | 1 | 0 | 1 | 0 | 2 |

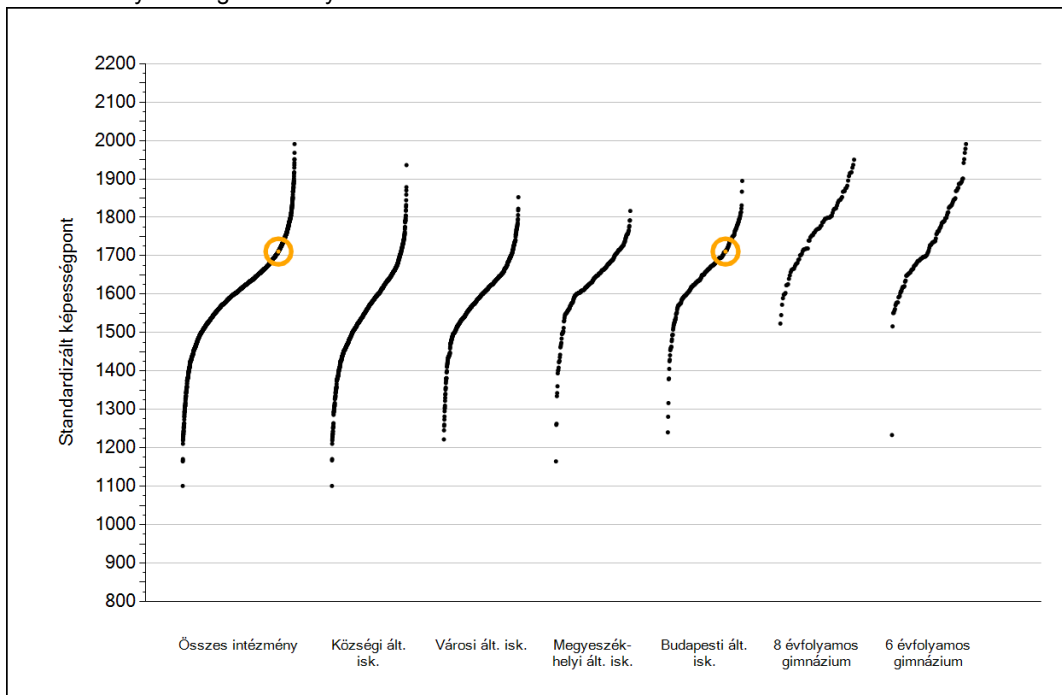


Matematika

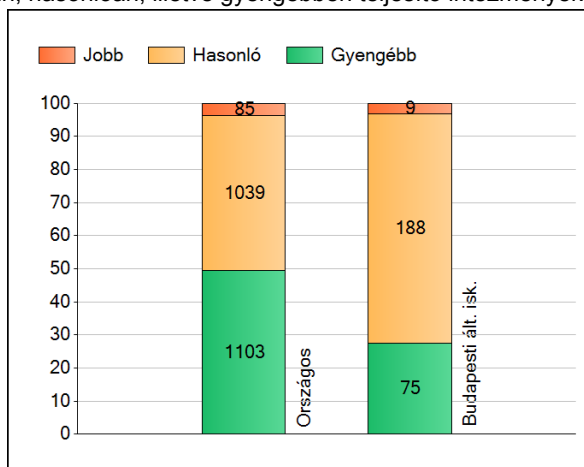
1a

Átlageredmények

Az intézmények átlageredményeinek összehasonlítása



A szignifikánsan jobban, hasonlóan, illetve gyengébben teljesítő intézmények száma és aránya (%)



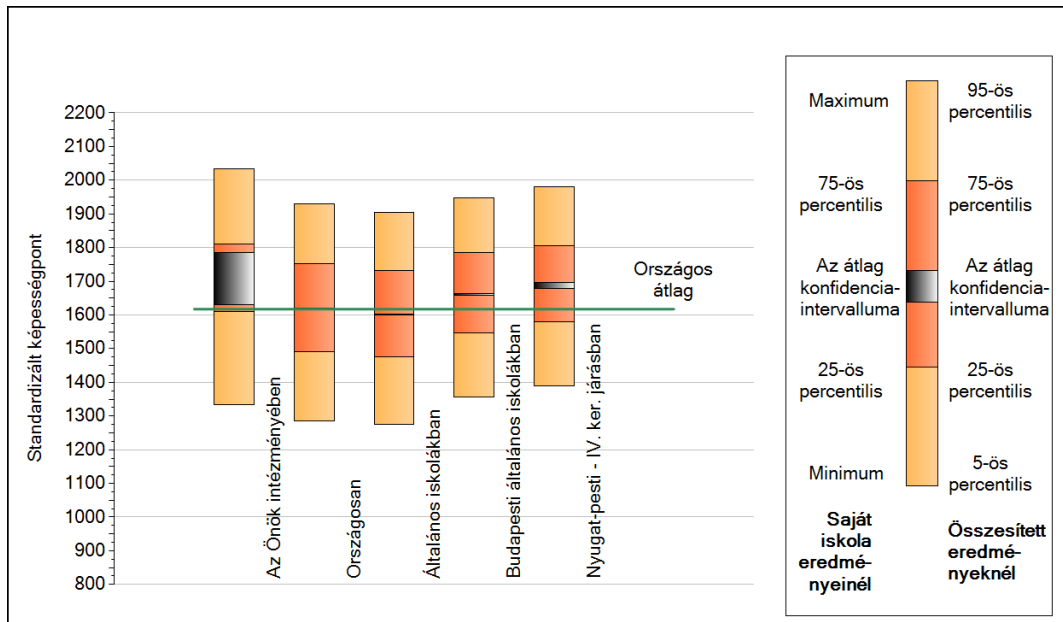
A tanulók átlageredménye és az átlag megbízhatósági tartománya (konfidencia-intervalluma)

| | |
|-------------------------------------|-------------------------|
| Az Önök intézményében | 1711 (1629;1785) |
| Országosan | 1618 (1617;1619) |
| Általános iskolákban | 1601 (1600;1602) |
| Községi általános iskolákban | 1555 (1553;1557) |
| Városi általános iskolákban | 1593 (1591;1595) |
| Megyeszékhelyi általános iskolákban | 1642 (1639;1645) |
| Budapesti általános iskolákban | 1662 (1658;1664) |
| 8 évfolyamos gimnáziumokban | 1773 (1769;1777) |
| 6 évfolyamos gimnáziumokban | 1753 (1749;1757) |

1b

A képességeloszlás néhány jellemzője

A tanulók képességeloszlása az Önök intézményében és azokban a részpopulációkban, amelyekbe Önök is tartoznak

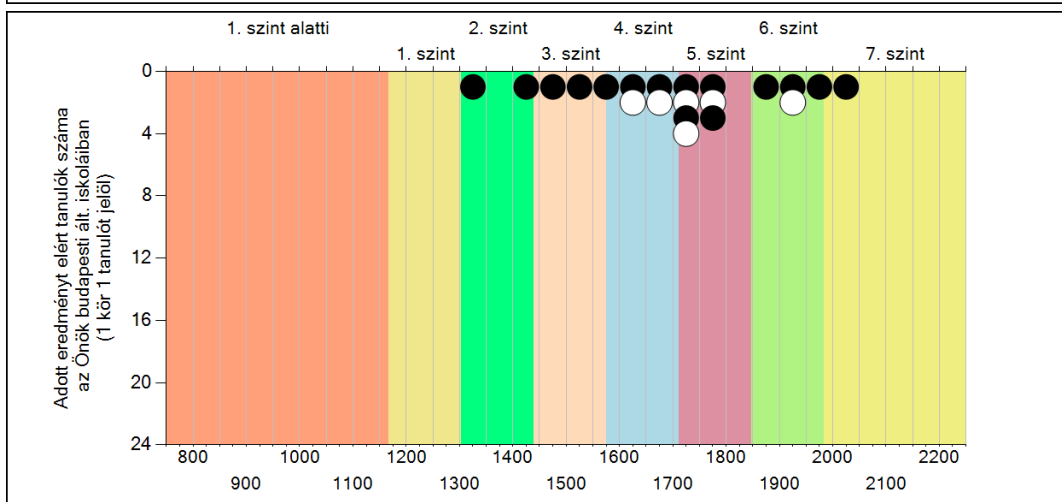
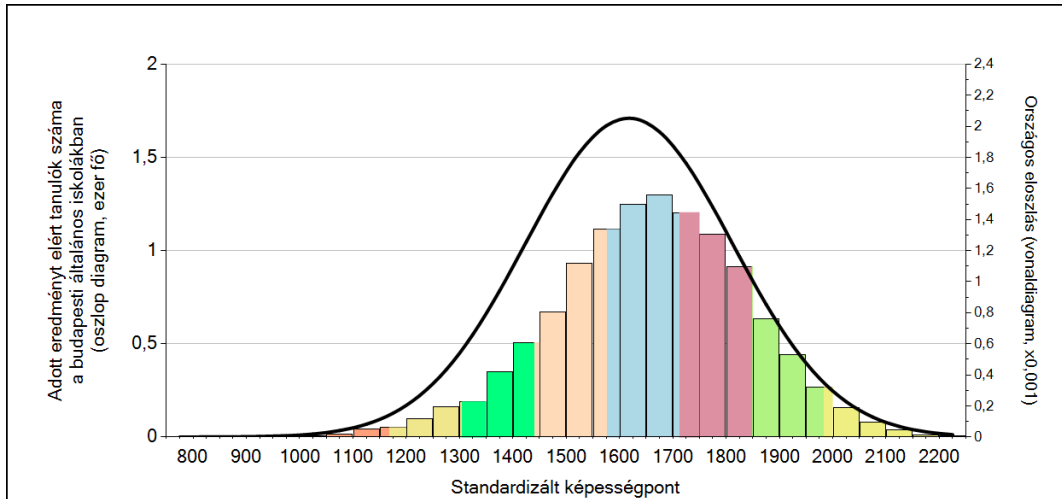


A tanulók képességeloszlása az egyes részpopulációkban

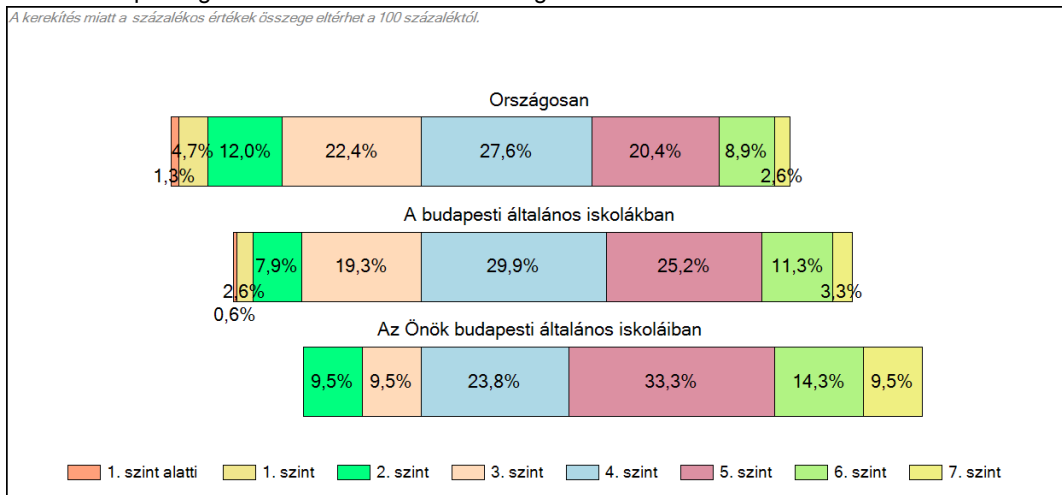
| | Min. / 5-ös perc. | 25-ös perc. | Átlag | (konf. int.) | 75-ös perc. | Max. / 95-ös perc. |
|----------------------------------|-------------------|-------------|-------------|--------------------|-------------|--------------------|
| Az Önök intézményében | 1333 | 1610 | 1711 | (1629;1785) | 1809 | 2033 |
| Országosan | 1285 | 1490 | 1618 | (1617;1619) | 1752 | 1930 |
| Általános iskolákban | 1275 | 1476 | 1601 | (1600;1602) | 1731 | 1905 |
| Budapesti általános iskolákban | 1355 | 1546 | 1662 | (1658;1664) | 1786 | 1948 |
| Nyugat-pesti - IV. ker. járásban | 1389 | 1579 | 1687 | (1679;1697) | 1806 | 1981 |

1c Képességeloszlás

Az országos eloszlás, valamint a tanulók eredményei a budapesti általános iskolákban és az Önök budapesti általános iskoláiban

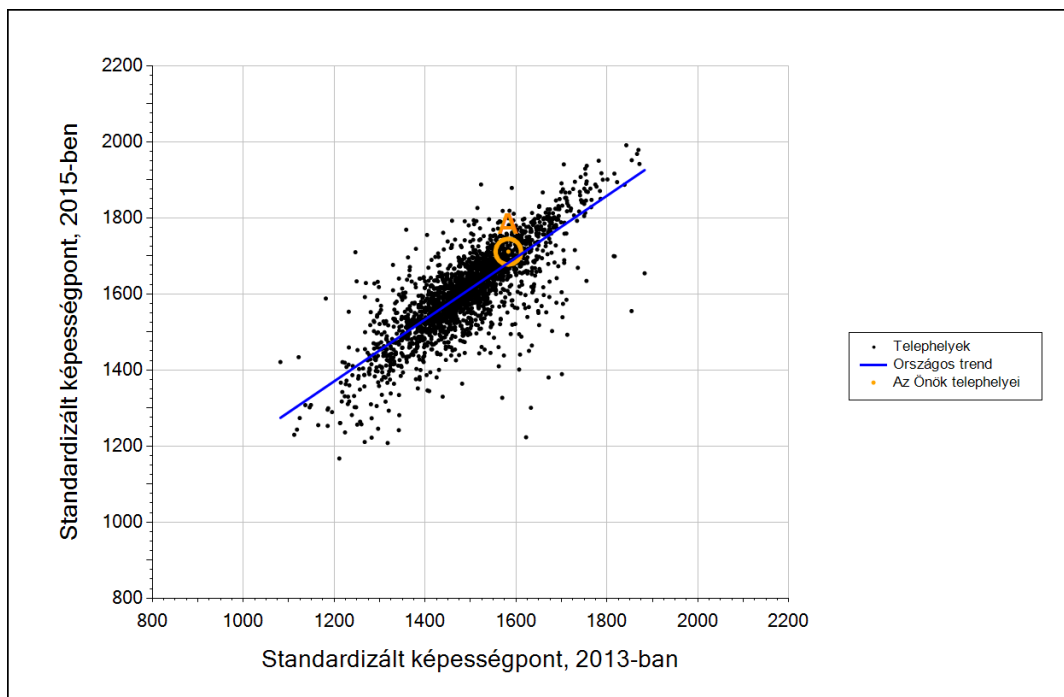


A tanulók képességszintek szerinti százalékos megoszlása



3b

Átlageredmény a tanulók korábbi eredményének tükrében telephelyenként*



Telephelyeik eredménye a regressziós becslés alapján várható eredmény tükrében

| | | | |
|-------------|---|------|-------------|
| A telephely | Telephelyük 2015-ös átlageredménye | 1711 | (1629;1785) |
| | A telephely tanulóinak 2013-as átlageredménye | 1583 | (1510;1667) |
| | Várható eredmény az összes telephelyre illesztett regressziós egyenes alapján | 1682 | |
| | (a tényleges eredmény ettől nem különbözik szignifikánsan) | | |

* Csak azok a telephelyek szerepelnek az ábrán, amelyek esetében legalább a tanulók kétharmada és legalább tíz tanuló megírta a két évvel korábbi mérést, és amelyeken a korábbi eredménnyel rendelkező diákok e mérésbeli átlaga belesik az összes diák e mérésben elért képességátlagának konfidenciaintervallumába mindkét területen.

Matematika

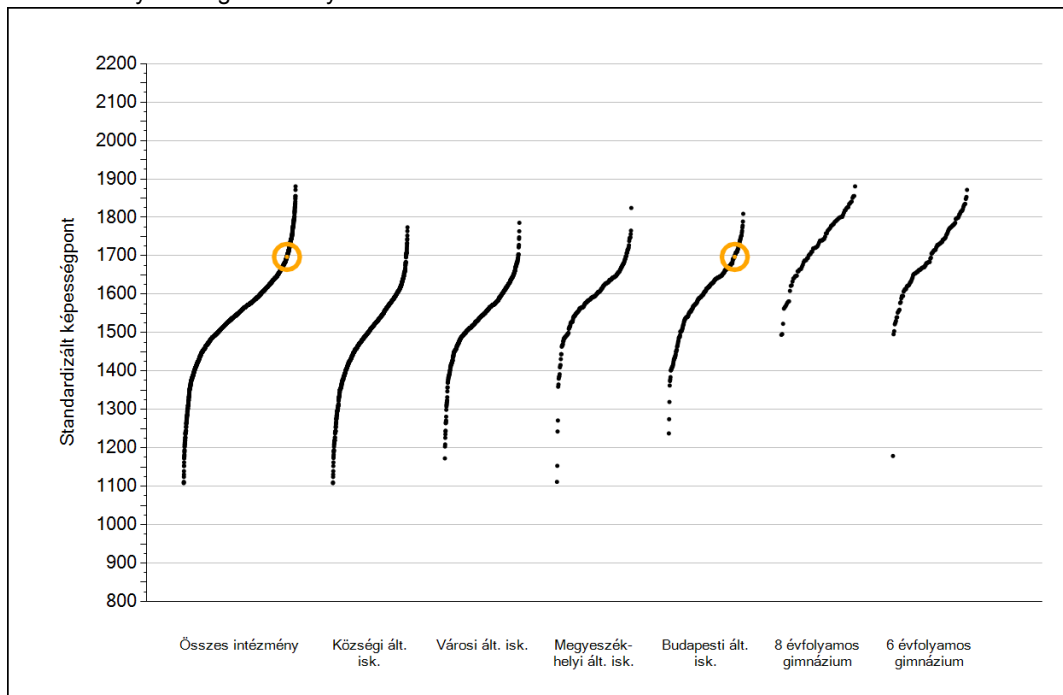


Szövegértés

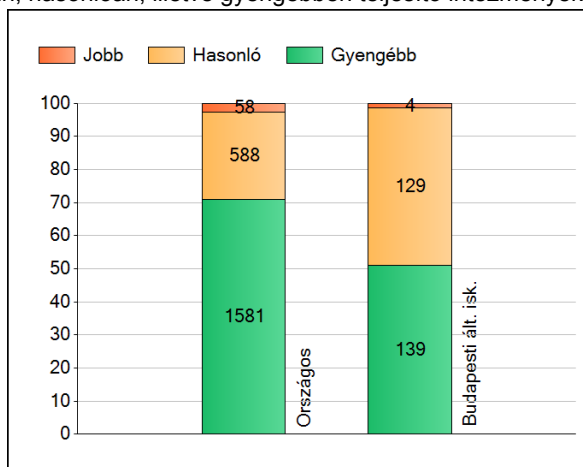
1a

Átlageredmények

Az intézmények átlageredményeinek összehasonlítása



A szignifikánsan jobban, hasonlóan, illetve gyengébben teljesítő intézmények száma és aránya (%)



A tanulók átlageredménye és az átlag megbízhatósági tartománya (konfidencia-intervalluma)

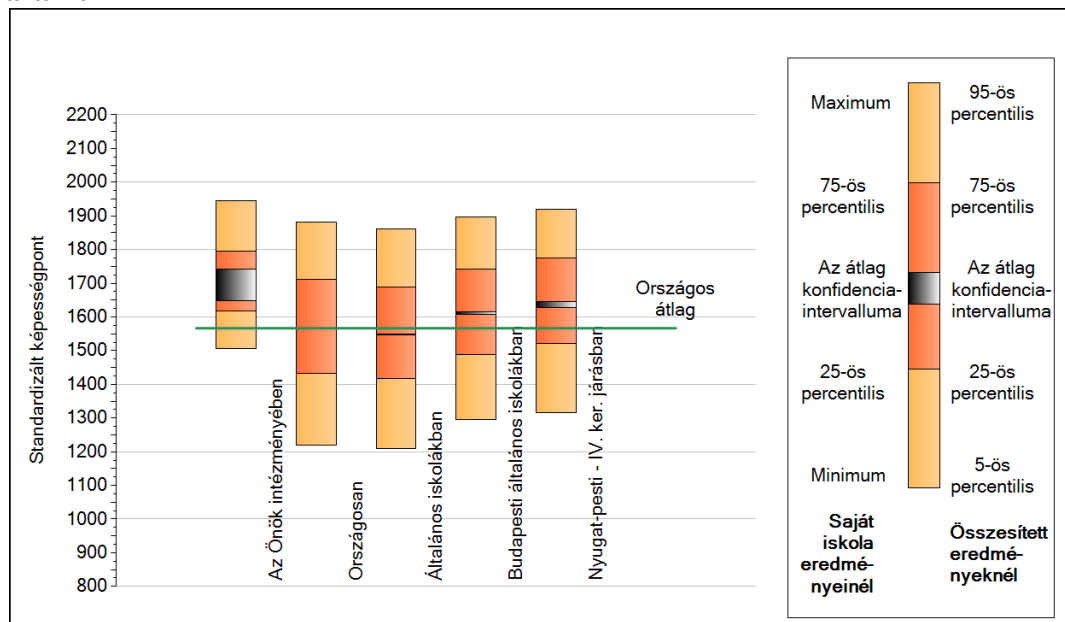
| | |
|-------------------------------------|-------------------------|
| Az Önök intézményében | 1697 (1649;1741) |
| Országosan | 1567 (1565;1568) |
| Általános iskolákban | 1548 (1547;1550) |
| Községi általános iskolákban | 1494 (1492;1496) |
| Városi általános iskolákban | 1542 (1540;1544) |
| Megyeszékhelyi általános iskolákban | 1598 (1595;1601) |
| Budapesti általános iskolákban | 1611 (1608;1614) |
| 8 évfolyamos gimnáziumokban | 1735 (1731;1738) |
| 6 évfolyamos gimnáziumokban | 1715 (1711;1719) |

Szövegértés

1b

A képességeloszlás néhány jellemzője

A tanulók képességeloszlása az Önök intézményében és azokban a részpopulációkban, amelyekbe Önök is tartoznak



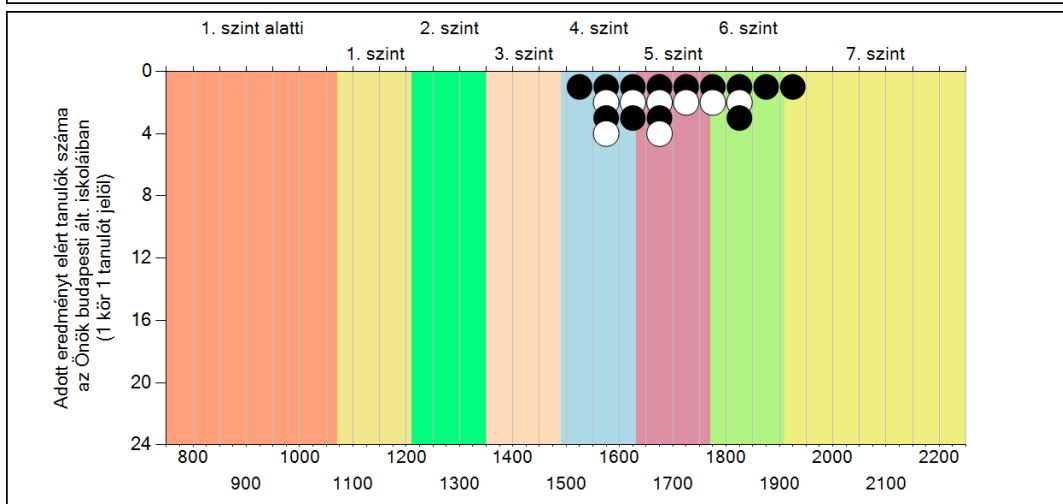
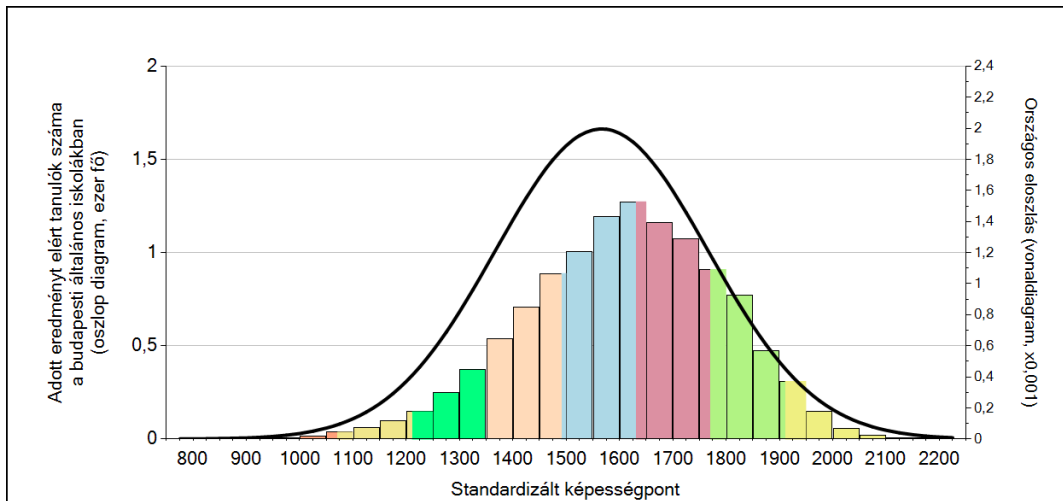
A tanulók képességeloszlása az egyes részpopulációkban

| | Min. / 5-ös perc. | 25-ös perc. | Átlag | (konf. int.) | 75-ös perc. | Max. / 95-ös perc. |
|----------------------------------|-------------------|-------------|-------------|--------------------|-------------|--------------------|
| Az Önök intézményében | 1507 | 1619 | 1697 | (1649;1741) | 1796 | 1946 |
| Országosan | 1220 | 1433 | 1567 | (1565;1568) | 1711 | 1882 |
| Általános iskolákban | 1210 | 1417 | 1548 | (1547;1550) | 1688 | 1861 |
| Budapesti általános iskolákban | 1297 | 1490 | 1611 | (1608;1614) | 1743 | 1897 |
| Nyugat-pesti - IV. ker. járásban | 1317 | 1521 | 1637 | (1627;1646) | 1774 | 1920 |

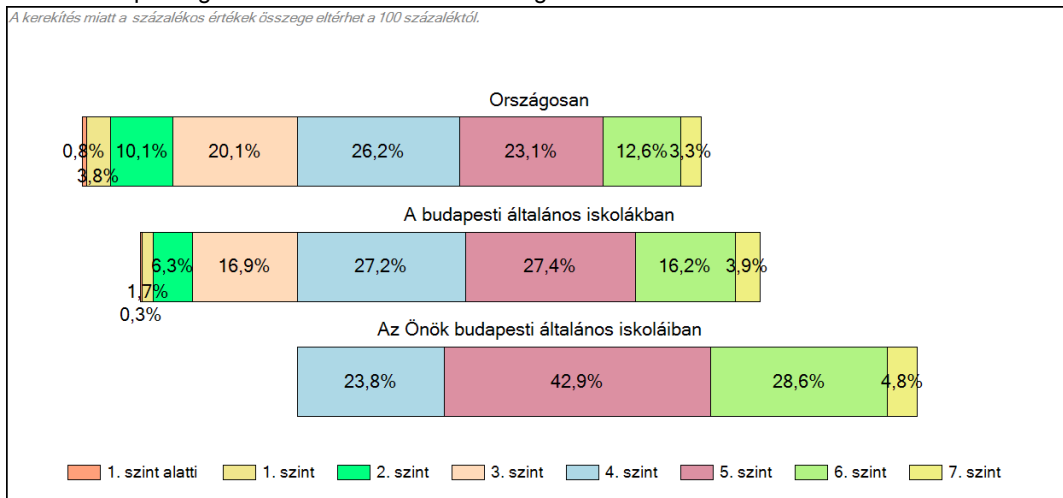
1c

Képességeloszlás

Az országos eloszlás, valamint a tanulók eredményei a budapesti általános iskolákban és az Önök budapesti általános iskoláiban



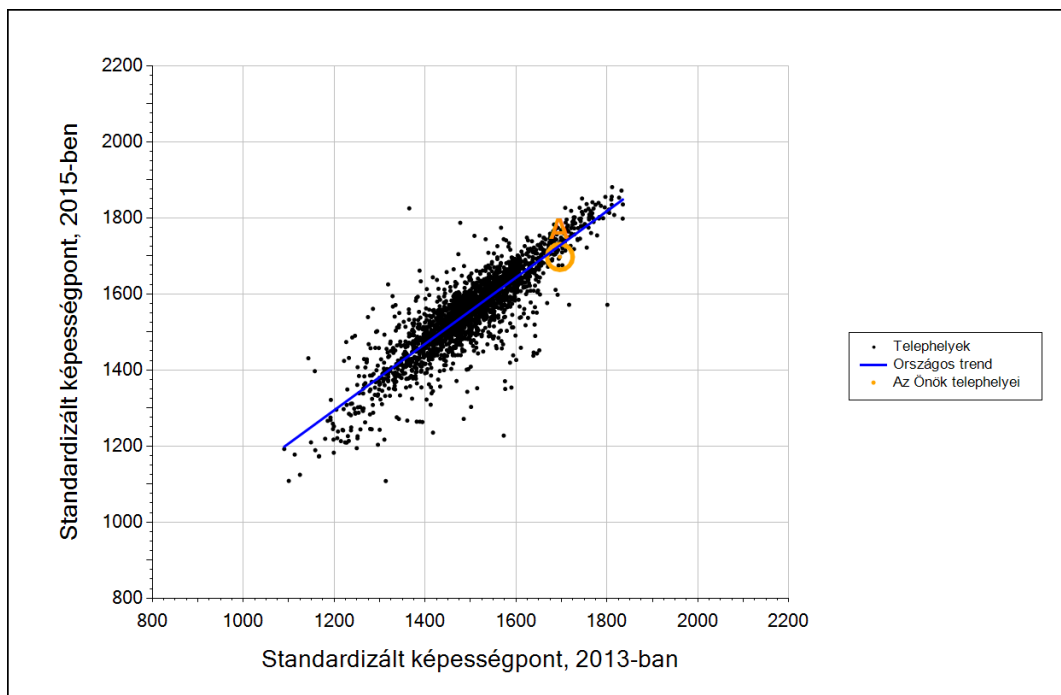
A tanulók képességszintek szerinti százalékos megoszlása



Szövegértés

3b

Átlageredmény a tanulók korábbi eredményének tükrében telephelyenként*



Telephelyeik eredménye a regressziós becslés alapján várható eredmény tükrében

| | | | |
|-------------|---|------|-------------|
| A telephely | Telephelyük 2015-ös átlageredménye | 1697 | (1649;1741) |
| | A telephely tanulóinak 2013-as átlageredménye | 1696 | (1635;1752) |
| | Várható eredmény az összes telephelyre illesztett regressziós egyenes alapján | 1727 | |
| | (a tényleges eredmény ettől nem különbözik szignifikánsan) | | |

* Csak azok a telephelyek szerepelnek az ábrán, amelyek esetében legalább a tanulók kétharmada és legalább tíz tanuló megírta a két évvel korábbi mérést, és amelyeken a korábbi eredménnyel rendelkező diákok e mérésbeli átlaga belesik az összes diák e mérésben elért képességátlagának konfidenciaintervallumába mindkét területen.