

**Országos
kompetenciamérés
2019**



FIT-jelentés
Intézményi jelentés
6. évfolyam

**Szent János Apostol Katolikus Általános
Iskola és Óvoda**

1043 Budapest IV. kerület, Tanoda tér 6.

OM azonosító: 101464



EMBERI ERŐFORRÁSOK
MINISZTERIUMA



OKTATÁSI
HIVATAL



Köznevelési Mérés
Értékelési Osztály

FIGYELEM! Kérjük, tartsa szem előtt, hogy a 2016/2017. tanévtől a képzési formák elnevezései megváltoztak. A jelentésben a hatályos köznevelési törvényben felsorolt képzési formák megnevezései szerepelnek: a korábbi szakközépiskola szakgimnáziumként, a korábbi szakiskola szakközépiskolaként, a korábbi speciális szakiskola szakiskolaként került feltüntetésre.

Létszám adatok

A telephelyek kódtáblázata

| | |
|---|--|
| A | 001 - Szent János Apostol Katolikus Általános Iskola és Óvoda (általános iskola) (1043 Budapest, Tanoda tér 6.) |
|---|--|

Az intézmény létszámadatai a 6. évfolyamon

| A telephely kódja | Képzési típus | Tanulók száma | | | | | | |
|-------------------|------------------|---------------|-------------|-------------------|--------------|-------------|-----------------------------|-------------------------|
| | | Összesen | SNI tanulók | Mentesült tanulók | BTMN tanulók | HHH tanulók | Jelentésre jogosult tanulók | A jelentésben szereplők |
| A | Általános iskola | 34 | 1 | 0 | 4 | 0 | 33 | 26 |
| Összesen | | 34 | 1 | 0 | 4 | 0 | 33 | 26 |

A Tanulói háttérkérdőívre és a családháttér-indexre vonatkozó létszám adatok

| A telephely kódja | Képzési típus | Tanulók száma | | | A telephelynek van-e CSH-indexe? |
|-------------------|------------------|-----------------------|------------------------------|----------------|----------------------------------|
| | | Jelentésre jogosultak | Tanulói kérdőívet kitöltötte | Van CSH-indexe | |
| A | Általános iskola | 33 | 27 | 25 | Van |
| Összesen | | 33 | 27 | 25 | |

Az intézmény jelentésre jogosult tanulóinak előző év végi matematikajegye

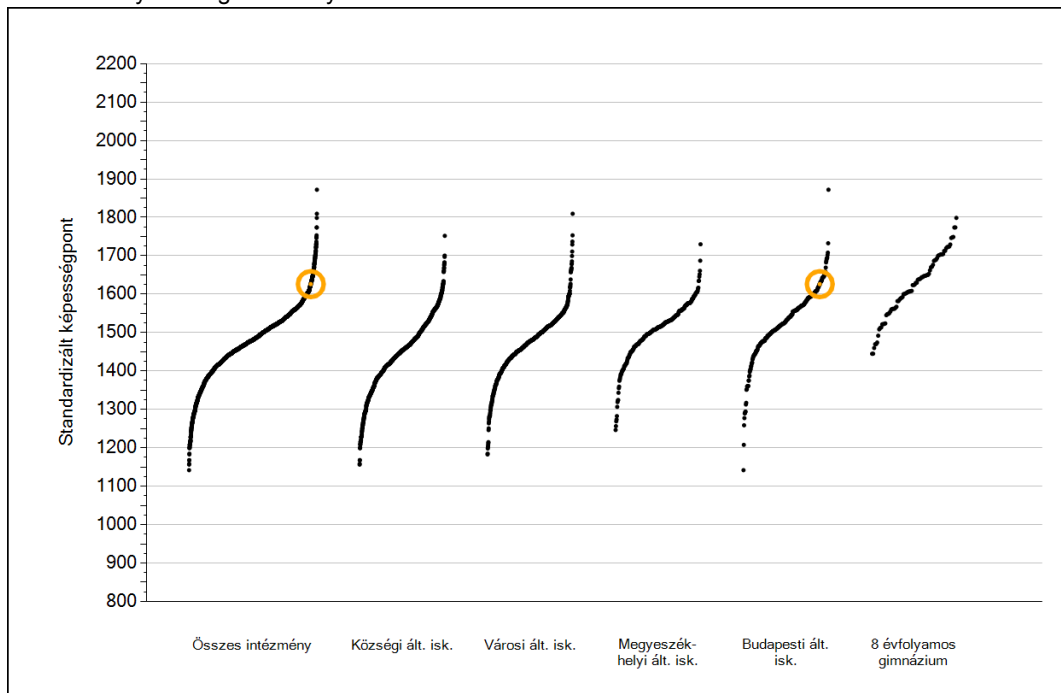
| A telephely kódja | Képzés típus | Szerepel-e a jelentésben? | Előző év végi matematikajegy | | | | | | Összesen |
|-------------------|------------------|----------------------------------|------------------------------|----------|----------|----------|-----------|----------|-----------|
| | | | - | 1 | 2 | 3 | 4 | 5 | |
| A | Általános iskola | Jelentésben szereplők | 0 | 0 | 1 | 3 | 14 | 8 | 26 |
| | | Jelentésben nem szereplők | 0 | 0 | 0 | 3 | 3 | 1 | 7 |
| Összesen | | Jelentésben szereplők | 0 | 0 | 1 | 3 | 14 | 8 | 26 |
| | | Jelentésben nem szereplők | 0 | 0 | 0 | 3 | 3 | 1 | 7 |



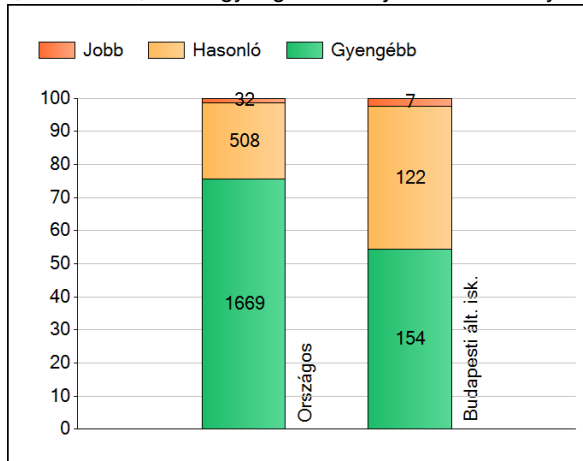
Matematika

1a Átlageredmények

Az intézmények átlageredményeinek összehasonlítása



A szignifikánsan jobban, hasonlóan, illetve gyengébben teljesítő intézmények száma és aránya (%)



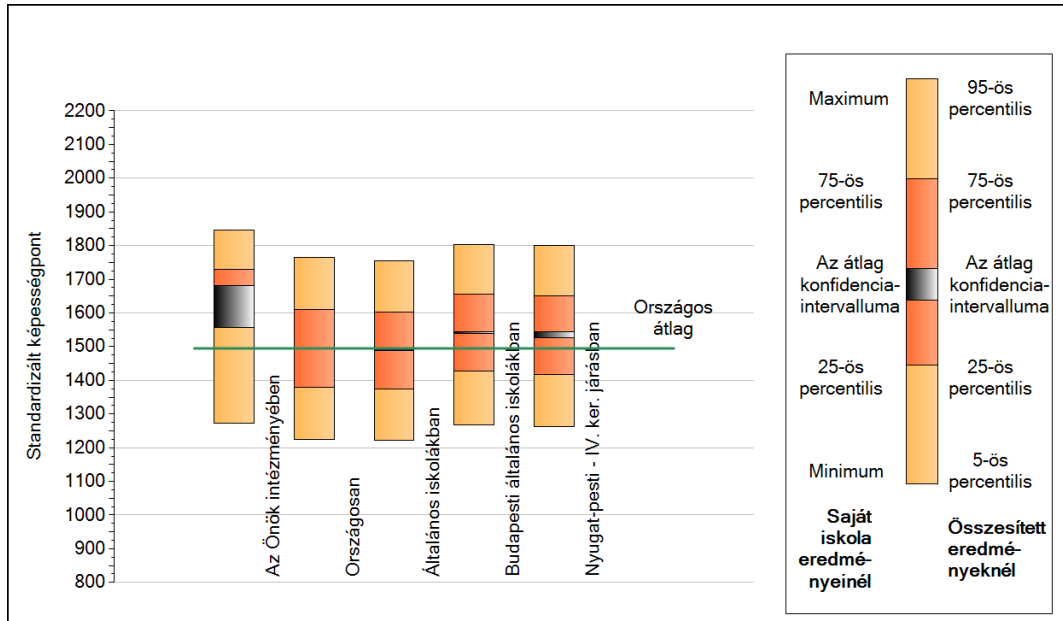
A tanulók átlageredménye és az átlag megbízhatósági tartománya (konfidencia-intervalluma)

| | |
|-------------------------------------|-------------------------|
| Az Önök intézményében | 1626 (1556;1682) |
| Országosan | 1495 (1494;1496) |
| Általános iskolákban | 1489 (1488;1490) |
| Községi általános iskolákban | 1450 (1448;1452) |
| Városi általános iskolákban | 1476 (1475;1478) |
| Megyeszékhelyi általános iskolákban | 1519 (1517;1522) |
| Budapesti általános iskolákban | 1541 (1539;1543) |
| 8 évfolyamos gimnáziumokban | 1633 (1629;1637) |

1b

A képességeloszlás néhány jellemzője

A tanulók képességeloszlása az Önök intézményében és azokban a részpopulációkban, amelyekbe Önök is tartoznak

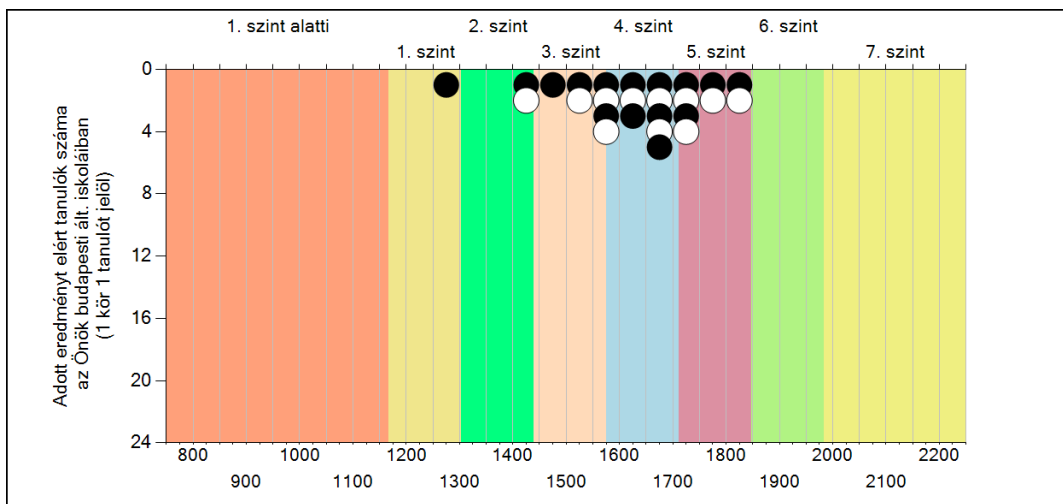
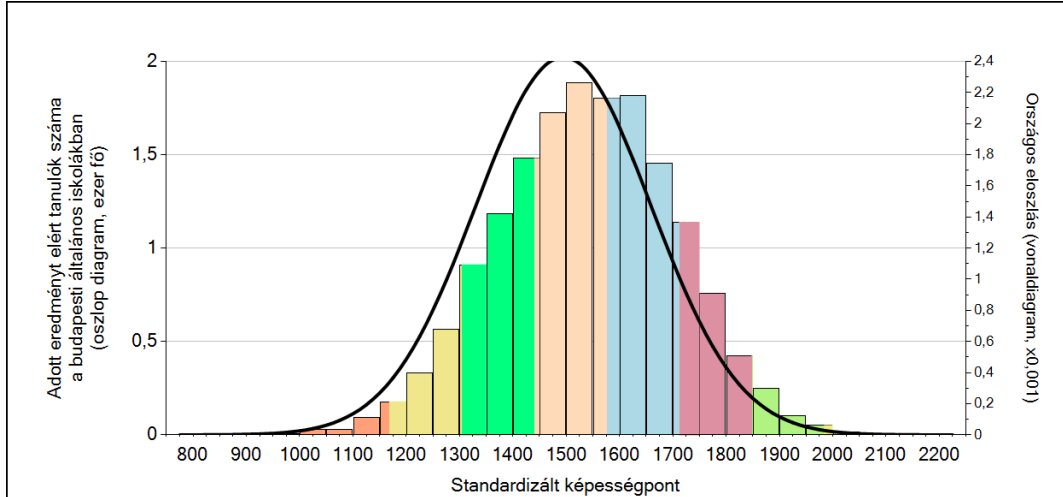


A tanulók képességeloszlása az egyes részpopulációkban

| | Min. / 5-ös perc. | 25-ös perc. | Átlag | (konf. int.) | 75-ös perc. | Max. / 95-ös perc. |
|----------------------------------|-------------------|-------------|-------------|--------------------|-------------|--------------------|
| Az Önök intézményében | 1271 | 1556 | 1626 | (1556;1682) | 1728 | 1847 |
| Országosan | 1224 | 1380 | 1495 | (1494;1496) | 1609 | 1765 |
| Általános iskolákban | 1222 | 1375 | 1489 | (1488;1490) | 1602 | 1755 |
| Budapesti általános iskolákban | 1269 | 1428 | 1541 | (1539;1543) | 1657 | 1803 |
| Nyugat-pesti - IV. ker. járásban | 1263 | 1417 | 1535 | (1527;1544) | 1652 | 1799 |

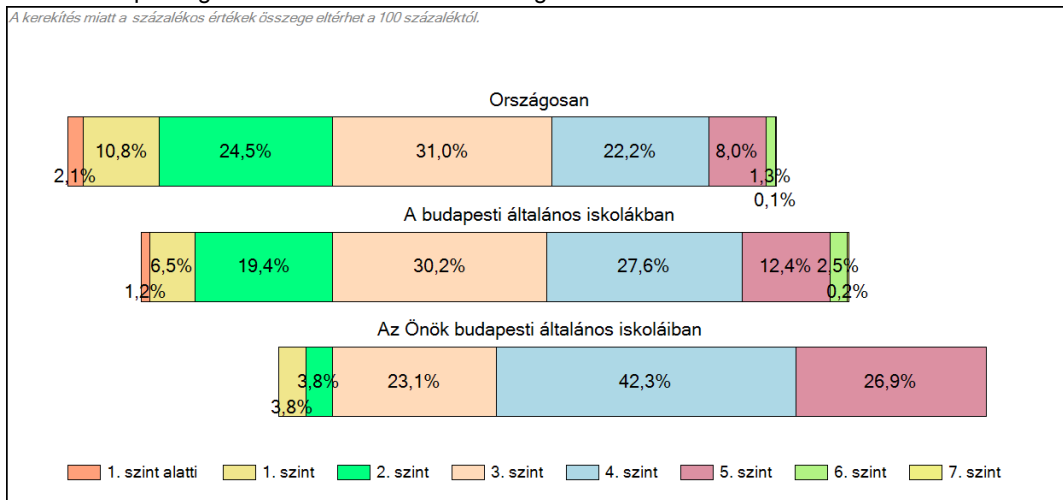
1c Képességeloszlás

Az országos eloszlás, valamint a tanulók eredményei a budapesti általános iskolákban és az Önök budapesti általános iskoláiban



A tanulók képességszintek szerinti százalékos megoszlása

A keretítés miatt a százalékos értékek összege eltérhet a 100 százaléktól.

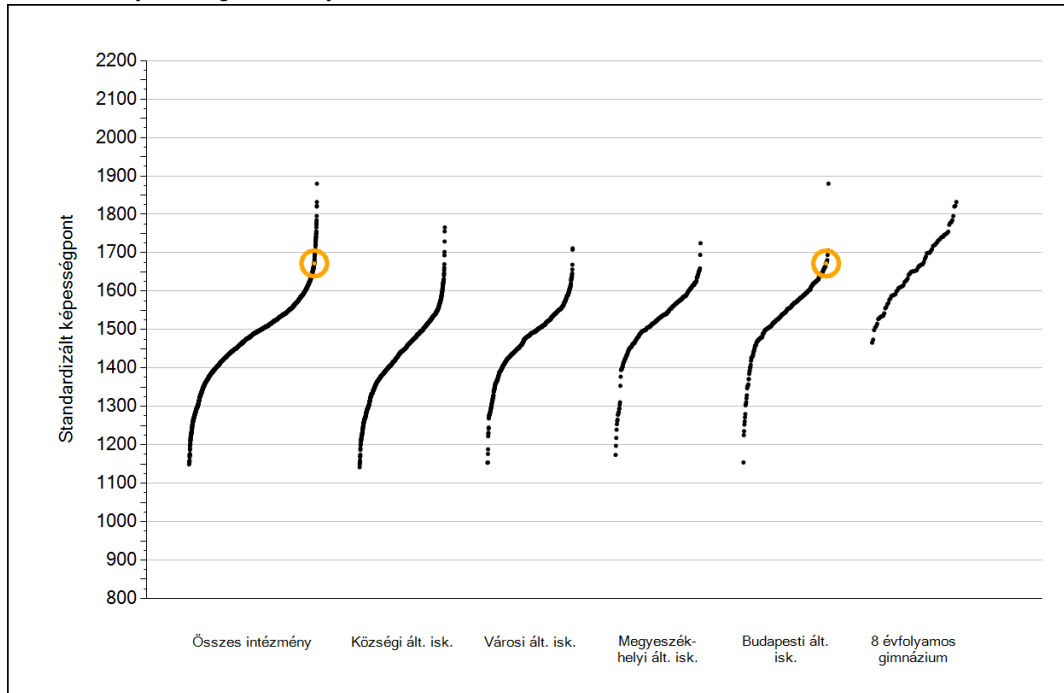


A silver, ornate pocket watch with intricate engravings is placed on an open book. The book's pages are filled with handwritten text in a cursive script. The watch has a decorative, floral-patterned top and a small handle on the side. The scene is softly lit, creating a warm, historical atmosphere.

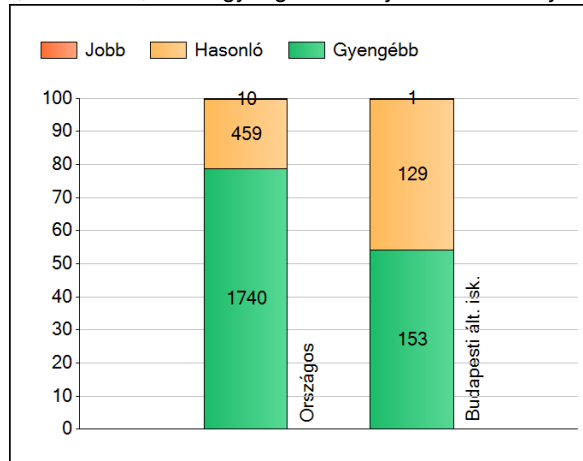
Szövegértés

1a Átlageredmények

Az intézmények átlageredményeinek összehasonlítása



A szignifikánsan jobban, hasonlóan, illetve gyengébben teljesítő intézmények száma és aránya (%)



A tanulók átlageredménye és az átlag megbízhatósági tartománya (konfidencia-intervalluma)

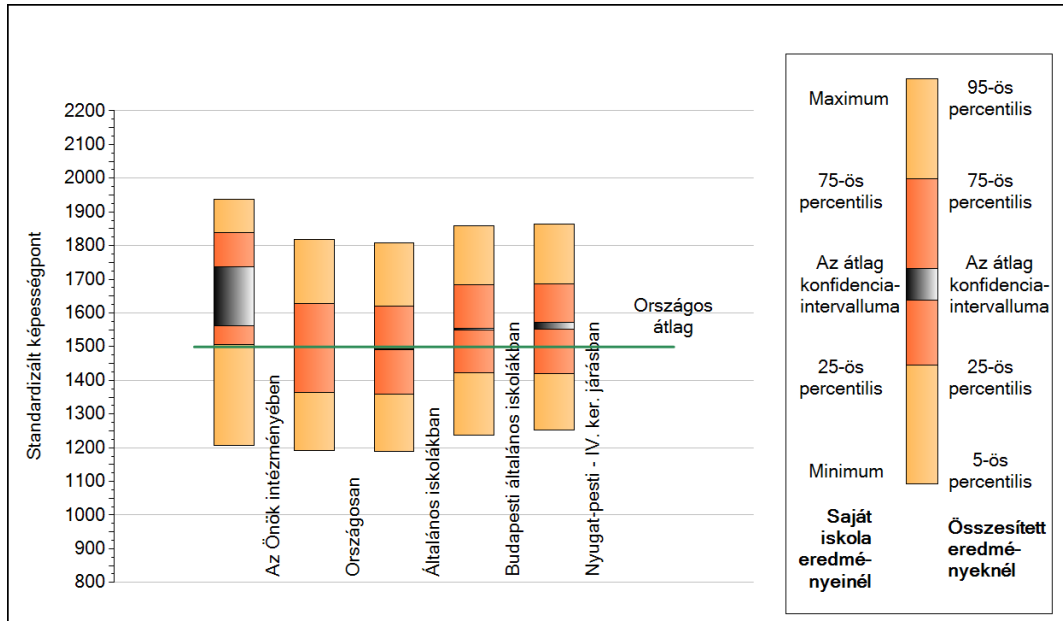
| | |
|-------------------------------------|-------------------------|
| Az Önök intézményében | 1672 (1561;1738) |
| Országosan | 1499 (1498;1500) |
| Általános iskolákban | 1492 (1491;1493) |
| Községi általános iskolákban | 1439 (1437;1442) |
| Városi általános iskolákban | 1481 (1480;1483) |
| Megyeszékhelyi általános iskolákban | 1532 (1529;1534) |
| Budapesti általános iskolákban | 1553 (1549;1555) |
| 8 évfolyamos gimnáziumokban | 1665 (1661;1669) |

Szövegértés

1b

A képességeloszlás néhány jellemzője

A tanulók képességeloszlása az Önök intézményében és azokban a részpopulációkban, amelyekbe Önök is tartoznak



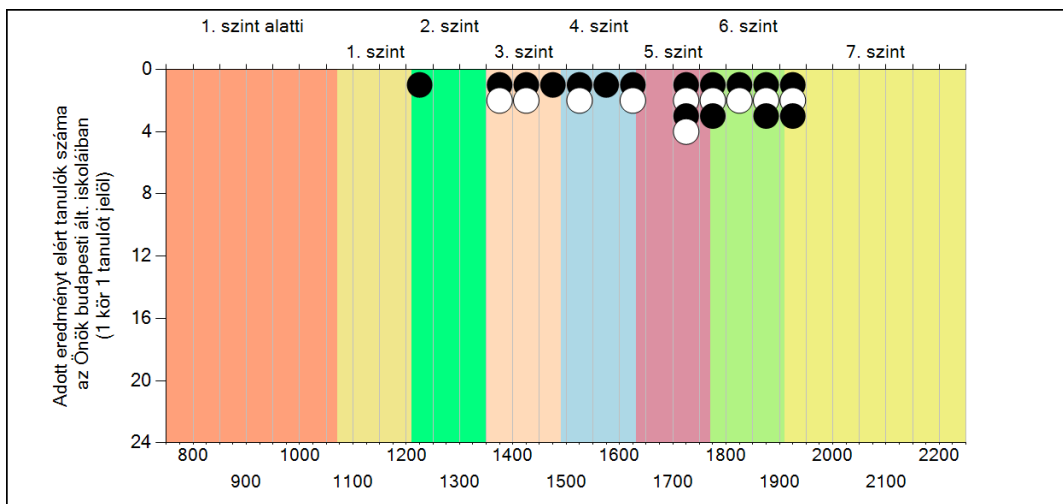
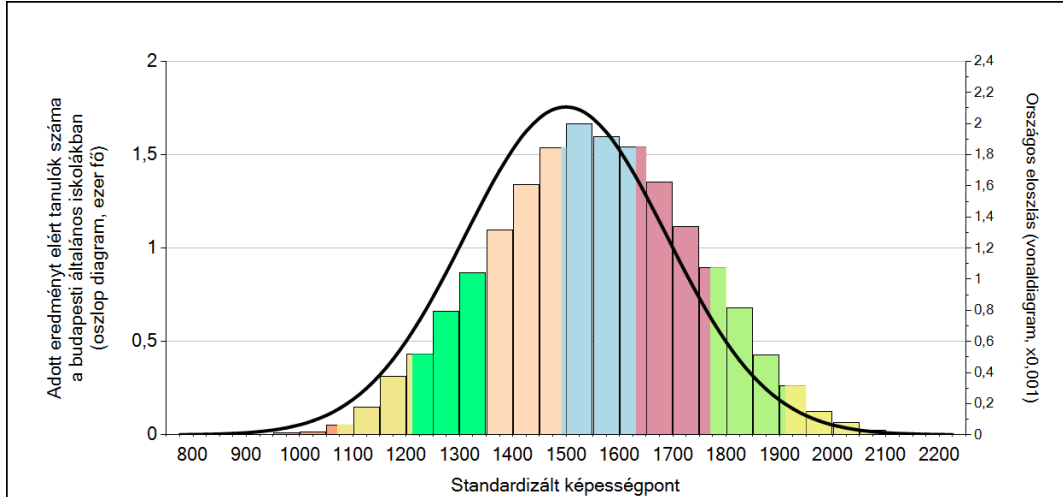
A tanulók képességeloszlása az egyes részpopulációkban

| | Min. / 5-ös perc. | 25-ös perc. | Átlag | (konf. int.) | 75-ös perc. | Max. / 95-ös perc. |
|----------------------------------|-------------------|-------------|-------------|--------------------|-------------|--------------------|
| Az Önök intézményében | 1206 | 1507 | 1672 | (1561;1738) | 1840 | 1939 |
| Országosan | 1193 | 1365 | 1499 | (1498;1500) | 1629 | 1818 |
| Általános iskolákban | 1190 | 1360 | 1492 | (1491;1493) | 1620 | 1807 |
| Budapesti általános iskolákban | 1238 | 1422 | 1553 | (1549;1555) | 1685 | 1860 |
| Nyugat-pesti - IV. ker. járásban | 1252 | 1420 | 1559 | (1551;1571) | 1687 | 1865 |

1c

Képességeloszlás

Az országos eloszlás, valamint a tanulók eredményei a budapesti általános iskolákban és az Önök budapesti általános iskoláiban



A tanulók képességszintek szerinti százalékos megoszlása

A keretítés miatt a százalékos értékek összege eltérhet a 100 százaléktól.

