



FIT-jelentés :: 2010

Intézményi jelentés

6. évfolyam

Szent János Apostol Katolikus Általános Iskola

1043 Budapest, Tanoda tér 6.

OM azonosító: 101464

Figyelem!

A 2010. évi Országos kompetenciaméréstől kezdődően a szövegértés, illetve a matematika területén **új, évfolyamfüggetlen skálát** vezetünk be, amelyen összehasonlítható módon ábrázolható a 6., a 8. és a 10. évfolyamos tanulók szövegértés, illetve matematika eredménye. Ebben a jelentésben már ezek az új skálák szerepelnek. Az új skálákon - 2008-ig visszamenőleg - a korábbi mérések eredményeit is megjelenítettük.

A mérési azonosító 2008-as bevezetése lehetővé teszi, hogy a 2010. évi méréstől kezdődően a tanulók fejlődése egyénileg követhető legyen. Ezért a 2010. évi jelentések már **a tanulók fejlődését bemutató ábrákat** is tartalmaznak.

A jelentés régi és új ábráinak részletes ismertetése megtalálható a <http://ohkir.gov.hu/okmfit/> oldal *Segítség* menüpontja alatt, Útmutatók a 2010. évi jelentések ábráinak értelmezéséhez címszóval. Kérjük, annak érdekében, hogy az ábrázolt adatokból helyes következtetéseket tudjon levonni, figyelmesen olvassa el az útmutatók vonatkozó részeit.



Létszám adatok

A telephelyek kódtáblázata

A	001 - Szent János Apostol Katolikus Általános Iskola (általános iskola) (1043 Budapest, Tanoda tér 6.)
---	---

Az intézmény létszámadatai a 6. évfolyamon

A telephely kódja	Képzési típus	Tanulók száma						
		Összesen	SNI tanulók	Mentesült tanulók	BTMN tanulók	HHH tanulók	Jelentésre jogosult tanulók	A jelentésben szereplők
A	Általános iskola	17	1	0	1	0	17	17
Összesen		17	1	0	1	0	17	17

A Tanulói háttérkérdőívre és a családháttér-indexre vonatkozó létszám adatok

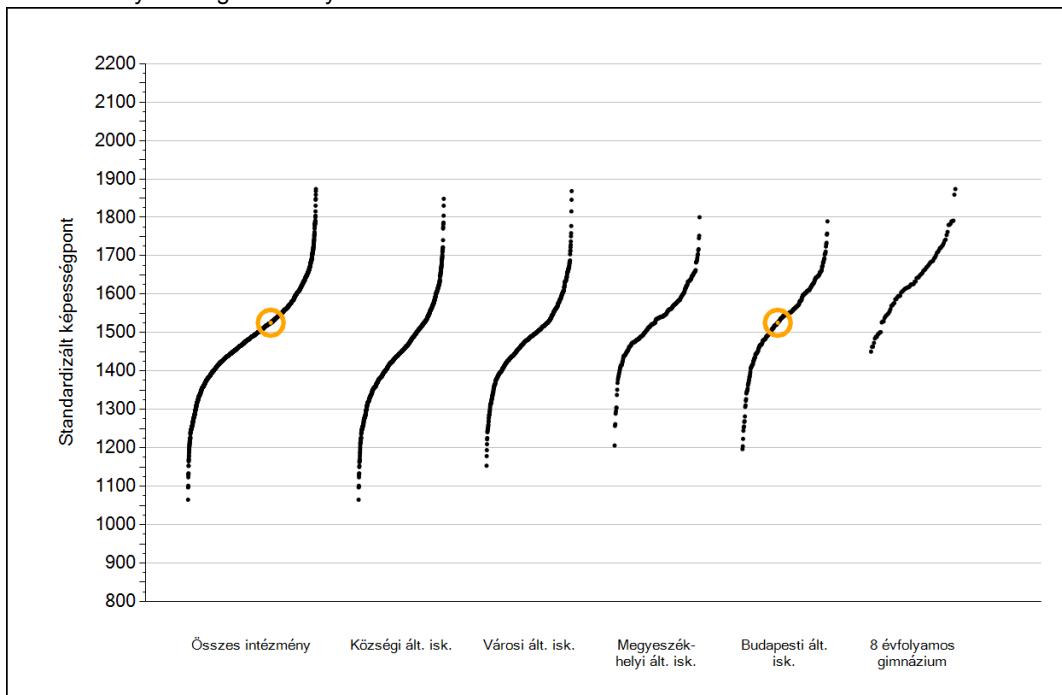
A telephely kódja	Képzési típus	Tanulók száma			A telephelynek van-e CSH-indexe?
		Összesen	Tanulói kérdőívet kitöltötte	Van CSH-indexe	
A	Általános iskola	17	15	10	Nincs
Összesen		17	15	10	



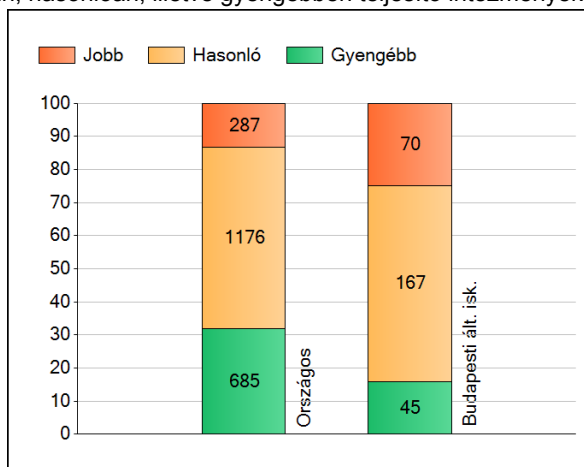
Matematika

1a Átlageredmények

Az intézmények átlageredményeinek összehasonlítása



A szignifikánsan jobban, hasonlóan, illetve gyengébben teljesítő intézmények száma és aránya (%)



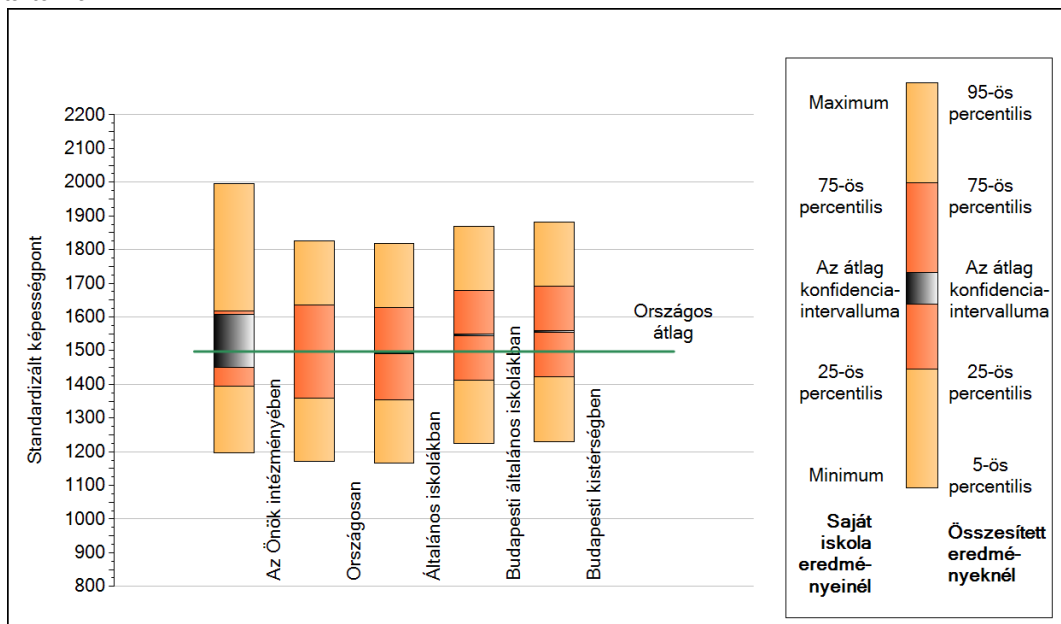
A tanulók átlageredménye és az átlag megbízhatósági tartománya (konfidencia-intervalluma)

Az Önök intézményében	1526 (1451;1608)
Országosan	1498 (1497;1498)
Általános iskolákban	1491 (1490;1492)
Községi általános iskolákban	1446 (1444;1448)
Városi általános iskolákban	1484 (1483;1485)
Megyeszékhelyi általános iskolákban	1539 (1537;1541)
Budapesti általános iskolákban	1547 (1544;1550)
8 évfolyamos gimnáziumokban	1643 (1639;1647)

1b

A képességeloszlás néhány jellemzője

A tanulók képességeloszlása az Önök intézményében és azokban a részpopulációkban, amelyekbe Önök is tartoznak



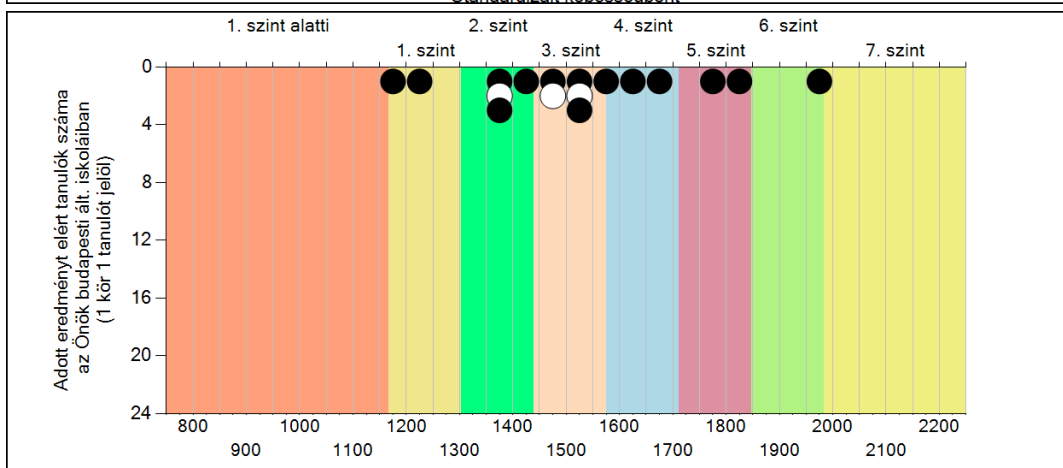
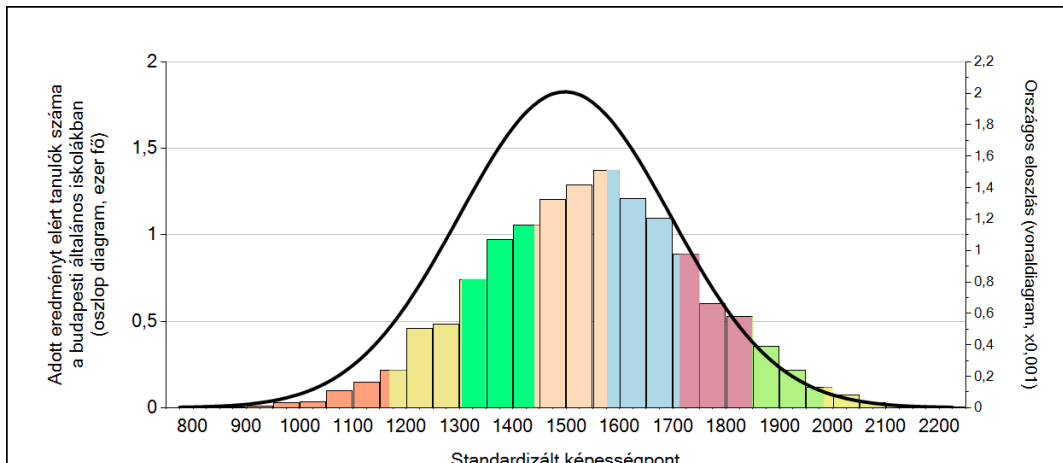
A tanulók képességeloszlása az egyes részpopulációkban

	Min. / 5-ös perc.	25-ös perc.	Átlag	(konf. int.)	75-ös perc.	Max. / 95-ös perc.
Az Önök intézményében	1196	1393	1526	(1451;1608)	1618	1995
Országosan	1171	1359	1498	(1497;1498)	1636	1825
Általános iskolákban	1167	1353	1491	(1490;1492)	1629	1817
Budapesti általános iskolákban	1225	1413	1547	(1544;1550)	1678	1869
Budapesti kistérségben	1229	1422	1557	(1555;1560)	1691	1881

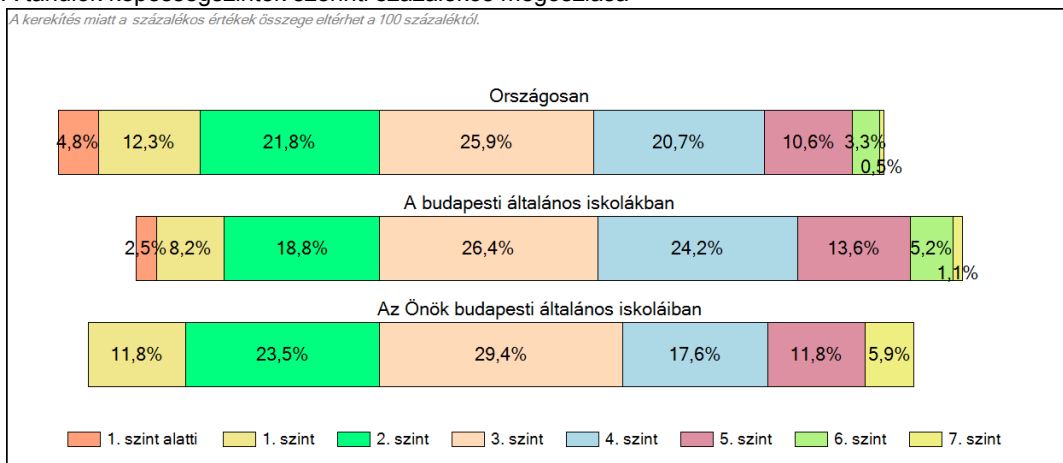
1c

Képességeloszlás

Az országos eloszlás, valamint a tanulók eredményei a budapesti általános iskolákban és az Önök budapesti általános iskoláiban



A tanulók képességszintek szerinti százalékos megoszlása



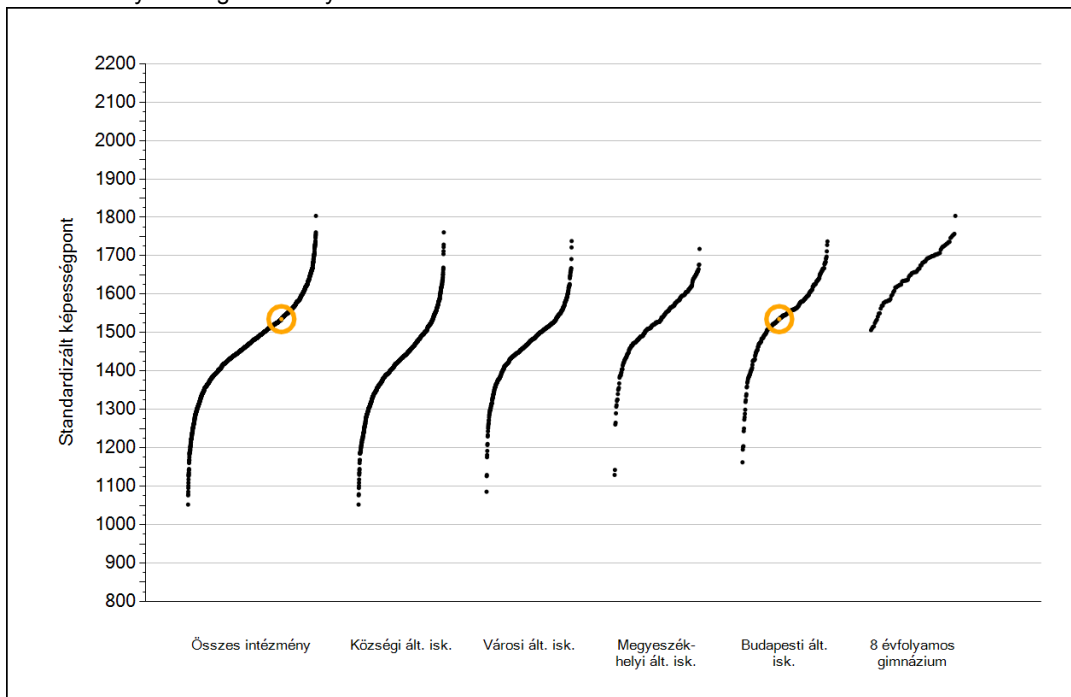


Szövegértés

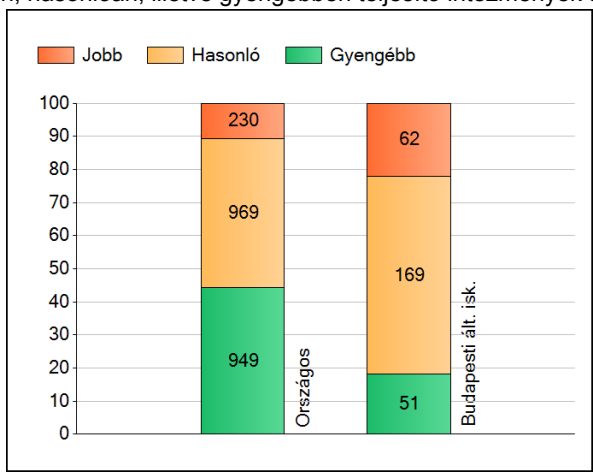
1a

Átlageredmények

Az intézmények átlageredményeinek összehasonlítása



A szignifikánsan jobban, hasonlóan, illetve gyengébben teljesítő intézmények száma és aránya (%)



A tanulók átlageredménye és az átlag megbízhatósági tartománya (konfidencia-intervalluma)

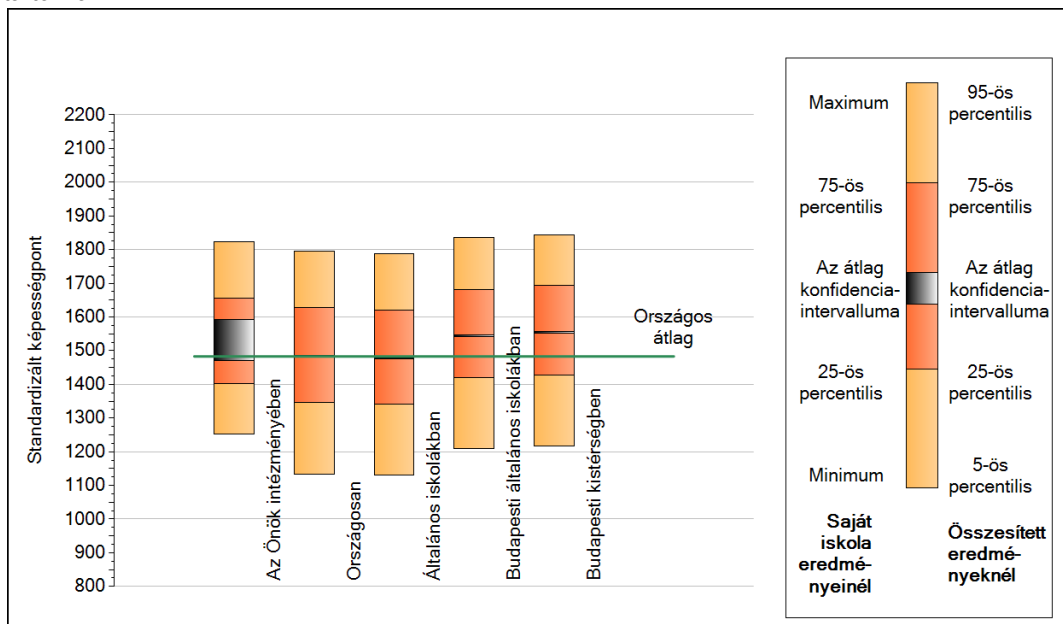
Az Önök intézményében	1535 (1471;1593)
Országosan	1483 (1482;1484)
Általános iskolákban	1476 (1475;1477)
Községi általános iskolákban	1422 (1420;1424)
Városi általános iskolákban	1467 (1466;1469)
Megyeszékhelyi általános iskolákban	1530 (1528;1532)
Budapesti általános iskolákban	1544 (1542;1547)
8 évfolyamos gimnáziumokban	1656 (1652;1660)

Szövegeztés

1b

A képességeloszlás néhány jellemzője

A tanulók képességeloszlása az Önök intézményében és azokban a részpopulációkban, amelyekbe Önök is tartoznak



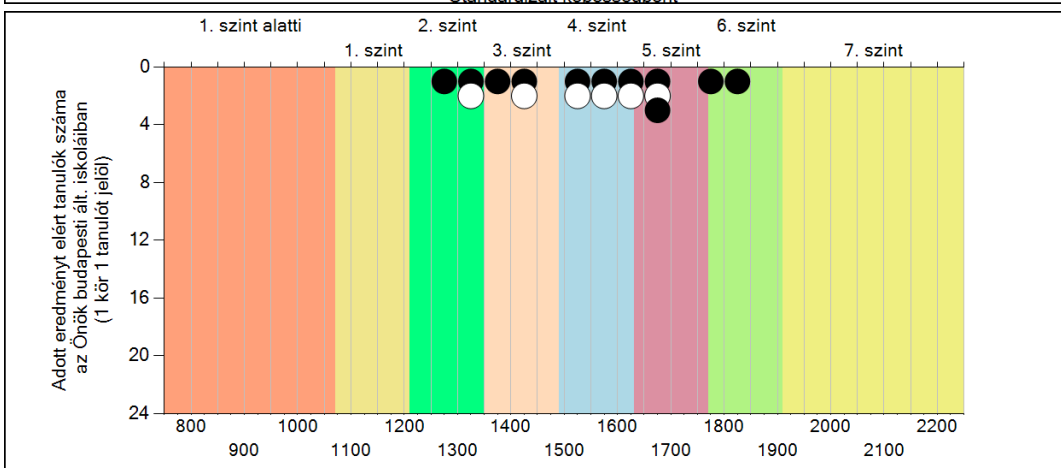
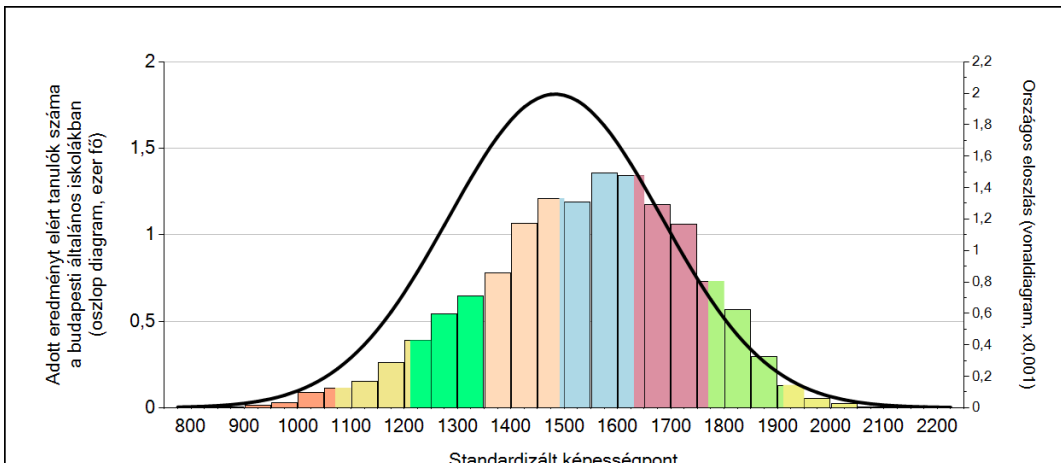
A tanulók képességeloszlása az egyes részpopulációkban

	Min. / 5-ös perc.	25-ös perc.	Átlag	(konf. int.)	75-ös perc.	Max. / 95-ös perc.
Az Önök intézményében	1253	1402	1535	(1471;1593)	1655	1824
Országosan	1134	1347	1483	(1482;1484)	1629	1795
Általános iskolákban	1131	1340	1476	(1475;1477)	1620	1787
Budapesti általános iskolákban	1208	1419	1544	(1542;1547)	1682	1835
Budapesti kistérségben	1218	1428	1554	(1552;1557)	1694	1844

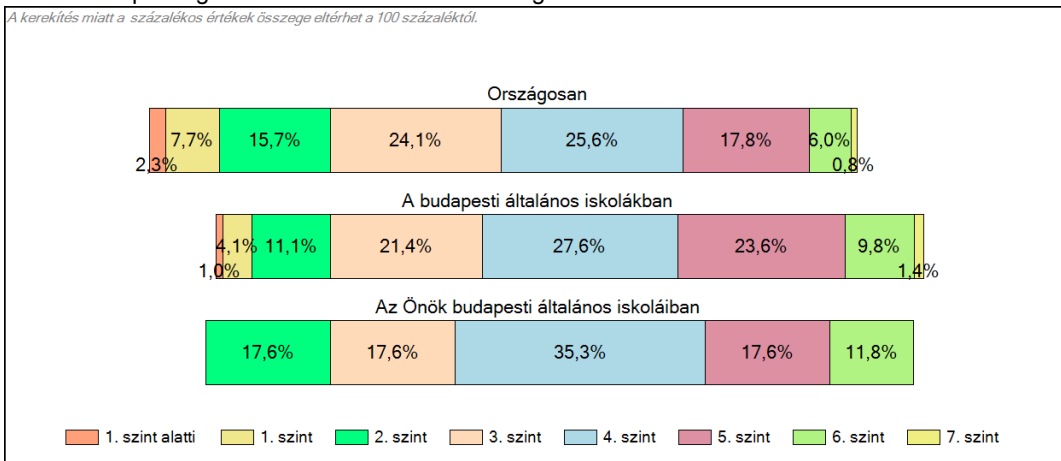
1c

Képességeloszlás

Az országos eloszlás, valamint a tanulók eredményei a budapesti általános iskolákban és az Önök budapesti általános iskoláiban



A tanulók képességszintek szerinti százalékos megoszlása



Szövegértés